

Python-Drive



***10'dan 1000 beygire kadar
ideal esnek mafsal sistemi***

Python-Drive CV şaft sistemleri

Python-Drive

Python-Drive ideal titreşimsiz mafsal sistemi

10 beygirden 1000 beygire kadar

Python-Drive özellikleri:

- Hem gezi teknesi hem de yüksek performans tekne uygulamaları için çift taraflı Sabit-Hızlı mafsal sistemi
- Pervane şaftı ve şanzımanın tam hizalanması gereksinimini ortadan kaldırır
- Bakım gerektirmeyen mafsal

Python-Drive monte etmenin avantajları:

- Sabit-Hız mafsal sistemi, pervane şaft hızının, açılar eşit değilken bile, sabit kalmasını garanti eder
- Pervanenin itiş, lastik montaj blokları ile emilerek şanzımandan izole edilir
- **Python-Drive** sadece sağlam yapılmamıştır, aynı zamanda ¾" (19.05 mm.)den (4") 100 mm'ye kadar olan pervane şaftlarını kapsayan hem Emperyal hem de Metrik boyutlarda mevcuttur.
- Mafsal kendi başlarına kullanılabilirler, istek üzerine de evrensel (cardan) şaftlara uygun şekilde yapılabilirler.
- Hem emperyal hem de metrik şaft çapları için mevcuttur ve özel istek üzerine konik şaft bağlantıları için de üretilebilirler
- **Python-Drive** Sabit Hız mafsal sistemleri 1,500 Kgm. (yaklaşık 14.7 kNm)'ya kadar tork alabilirler
- Mafsal sistemleri değişik boyutlarda mevcuttur ve özel boyutlara uygun da yapılabilir
- Tüm gerekli saplama, civata, pul, şanzıman flanşı ile ve kolay anlaşılabilir montaj el kitabı ile gelir



Sizin için ideal olan **Python-Drive** ünitesini tesbit etmek için aşağıdaki formülleri kullanın:

$$\left(\frac{\text{Motorun kW cinsinden maks. gücü}}{\text{Maksimum motor devri (n)}} \right) \times 9680 \times \text{Şanzıman oranı} = \text{Şaft torku (Nm cinsinden A)}$$

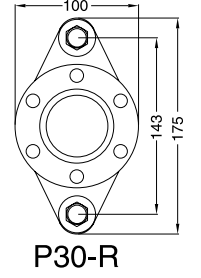
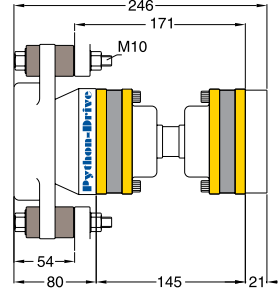
$$\text{Veya: } \left(\frac{\text{HP}}{\text{n}} \right) \times 726 \times \text{Şanzıman oranı} = \text{Şaft torku (Kgm cinsinden A)}$$

Örnek: (135 HP : 2500 devir) X 726 X 2 (Şanzıman oranı) = 78,4 Kgm (pervane şaftı torku)

Ek olarak, pervanenin maksimum itiş aşağıda belirtilen güçleri aşmamalıdır.

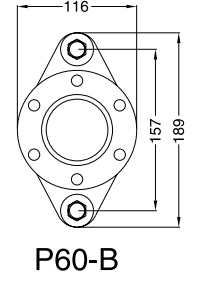
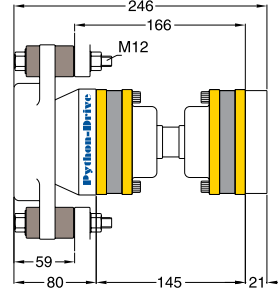
Birimler : 1 Kgm = 9,807 Nm, 1 HP = 0,736 kW, 1 kg = 9,807 N, 1 kN = 1.000 N, 1 lbf = 4.448 N, 1 lbft = 0.1383 Kgm.

Tip	P30-R
Maksimum şaft torku	30 kgm
	294 Nm
Pervane şaft çapı	19 - 30 mm
Maksimum pervane itişi	4.3 kN
Dizel motor ile kullanım örneği	50 HP / 3000 devir 2.5:1 şanzıman
CV mafsal sistemi opsiyonel uzunlukları 145, 165 veya 195 mm.	



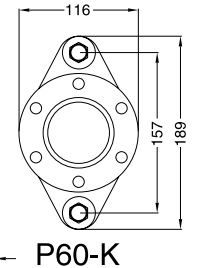
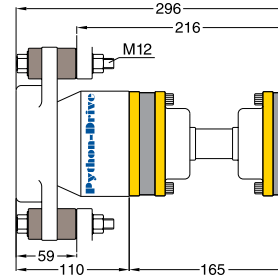
P30-R

Tip	P60-B
Maksimum şaft torku	60 kgm
	588 Nm
Pervane şaft çapı	1.25" - 40 mm
Maksimum pervane itişi	5.7 kN
Dizel motor ile kullanım örneği	70 HP / 2600 devir 3:1 şanzıman
CV mafsal sistemi opsiyonel uzunlukları 145, 165 veya 195 mm.	



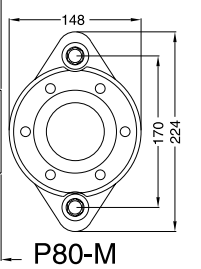
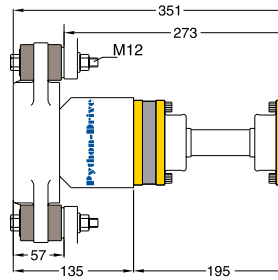
P60-B

Tip	P60-K
Maksimum şaft torku	60 kgm
	588 Nm
Pervane şaft çapı	30 - 40 mm
Maksimum pervane itişi	5.7 kN
Dizel motor ile kullanım örneği	70 HP / 2600 devir 3:1 şanzıman
CV mafsal sistemi opsiyonel uzunlukları 145, 165 veya 195 mm.	



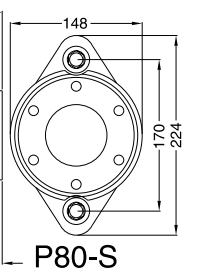
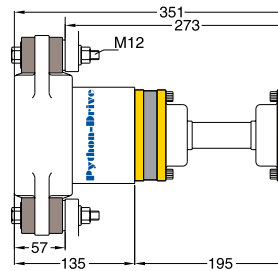
P60-K

Tip	P80-M
Maksimum şaft torku	80 kgm
	785 Nm
Pervane şaft çapı	30 - 45 mm
Maksimum pervane itişi	8 kN
Dizel motor ile kullanım örneği	105 HP / 3000 devir 3:1 şanzıman
CV mafsal sistemi opsiyonel uzunlukları 145, 165 veya 195 mm.	



P80-M

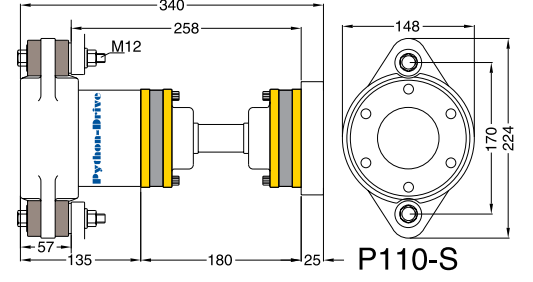
Tip	P80-S
Maksimum şaft torku	80 kgm
	785 Nm
Pervane şaft çapı	30 - 45 mm
Maksimum pervane itişi	12 kN
Dizel motor ile kullanım örneği	130 HP / 2400 devir 2:1 şanzıman
CV mafsal sistemi opsiyonel uzunlukları 145, 165 veya 195 mm.	



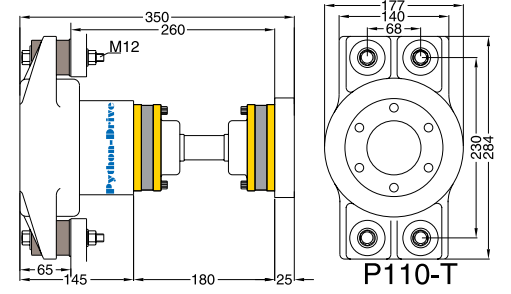
P80-S

Python-Drive

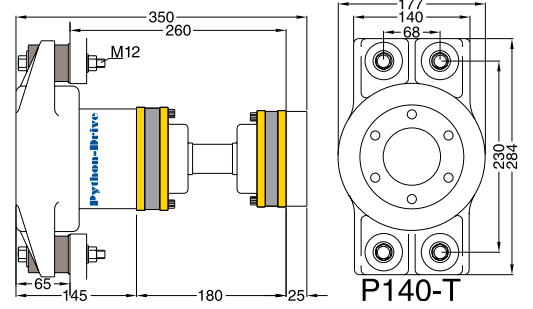
Tip	P110-S
Maksimum şaft torku	110 kgm
	1.080 Nm
Pervane şaft çapı	35 - 45 mm
Maksimum pervane itişi	12 kN
Dizel motor ile kullanım örneği	135 HP / 2700 devir 3:1 şanzıman



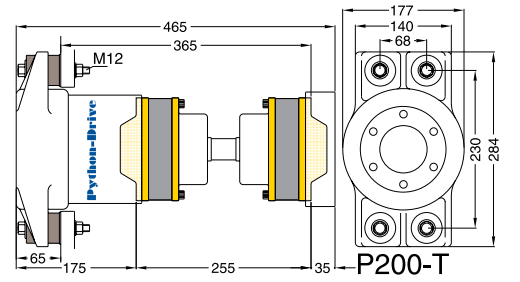
Tip	P110-T
Maksimum şaft torku	110 kgm
	1.080 Nm
Pervane şaft çapı	35 - 50 mm (2")
Maksimum pervane itişi	18 kN
Dizel motor ile kullanım örneği	180 HP / 2400 devir 2:1 şanzıman



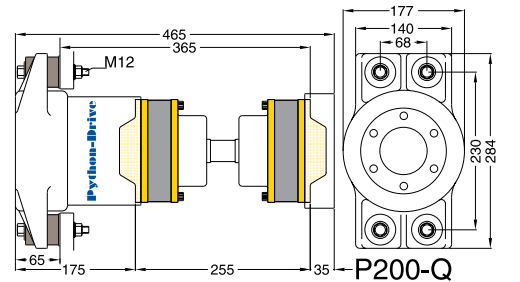
Tip	P140-T
Maksimum şaft torku	140 kgm
	1.370 Nm
Pervane şaft çapı	40 - 55 mm
Maksimum pervane itişi	18 kN
Dizel motor ile kullanım örneği	190 HP / 2500 devir 2.5:1 şanzıman



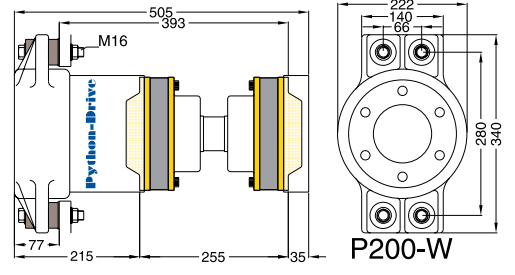
Tip	P200-T
Maksimum şaft torku	200 kgm
	1.960 Nm
Pervane şaft çapı	40 - 60 mm
Maksimum pervane itişi	18 kN
Dizel motor ile kullanım örneği	240 HP / 2300 devir 2.5:1 şanzıman



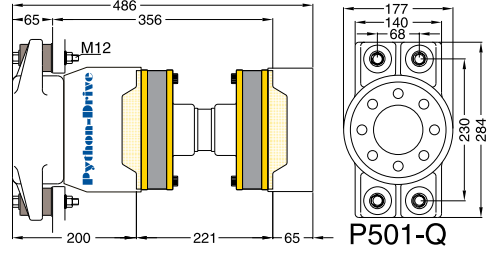
Tip	P200-Q
Maksimum şaft torku	200 kgm
	1.960 Nm
Pervane şaft çapı	45 - 60 mm
Maksimum pervane itişi	22 kN
Dizel motor ile kullanım örneği	250 HP / 2800 devir 3:1 şanzıman
PD-Q itişi ünitesi için tavsiye edilen devir	Max. 1500 devir



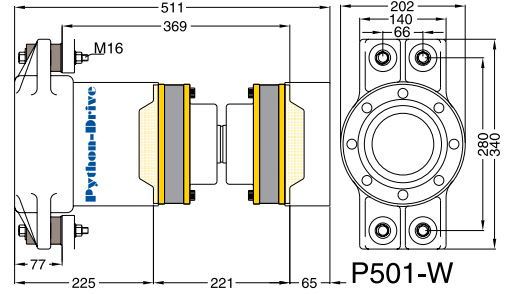
Tip	P200-W
Maksimum şaft torku	200 kgm
	1.960 Nm
Pervane şaft çapı	50 - 60 mm
Maksimum pervane itiş	30 kN
Dizel motor ile kullanım örneği	275 HP / 2500 devir 2.5:1 şanzıman



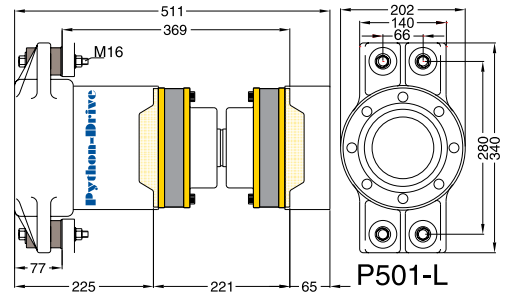
Tip	P501-Q
Maksimum şaft torku	500 kgm
	4.900 Nm
Pervane şaft çapı	50 - 60 mm
Maksimum pervane itiş	22 kN
Dizel motor ile kullanım örneği	300 HP / 2000 devir 3:1 şanzıman
PD-Q itiş ünitesi için tavsiye edilen devir	Max. 1500 devir
CV mafsal sistemi opsiyonel uzunlukları 221 veya 260 mm.	



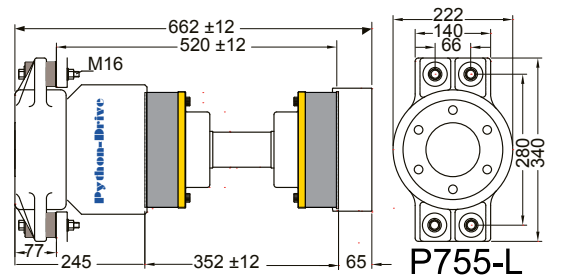
Tip	P501-W
Maksimum şaft torku	500 kgm
	4.900 Nm
Pervane şaft çapı	50 - 80 mm
Maksimum pervane itiş	30 kN
Dizel motor ile kullanım örneği	400 HP / 2200 devir 3:1 şanzıman
CV mafsal sistemi opsiyonel uzunlukları 221 veya 260 mm.	



Tip	P501-L
Maksimum şaft torku	500 kgm
	4.900 Nm
Pervane şaft çapı	50 - 80 mm
Maksimum pervane itiş	45 kN
Dizel motor ile kullanım örneği	500 HP / 2200 devir 3:1 şanzıman
PD-L itiş ünitesi için tavsiye edilen devir	Max. 1500 devir
CV mafsal sistemi opsiyonel uzunlukları 221 veya 260 mm.	

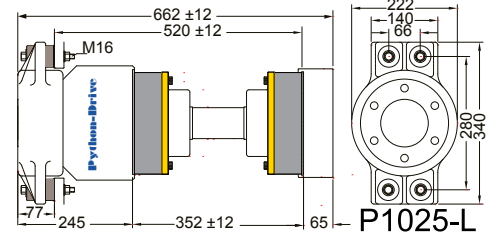


Tip	P755-L
Maksimum şaft torku	750 kgm
	7.355 Nm
Pervane şaft çapı	70 - 80 mm
Maksimum pervane itiş	45 kN
Dizel motor ile kullanım örneği	600 HP / 2200 devir 3:1 şanzıman
PD-L itiş ünitesi için tavsiye edilen devir	Max. 1500 devir

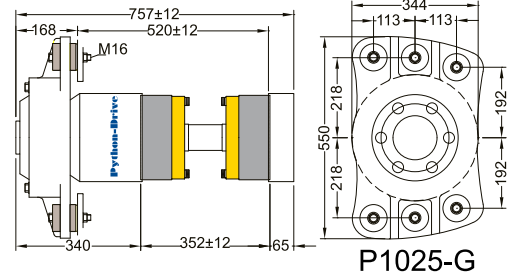


Python-Drive

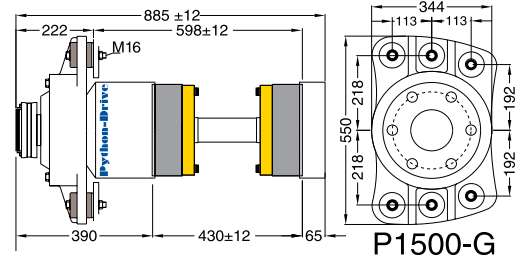
Tip	P1025-L
Maksimum şaft torku	1000 kgm 9.810 Nm
Pervane şaft çapı	70 - 80 mm
Maksimum pervane itiş	45 kN
Dizel motor ile kullanım örneği	750 HP / 2000 devir 3:1 şanzıman
PD-L itiş ünitesi için tavsiye edilen devir	Max.1500 devir



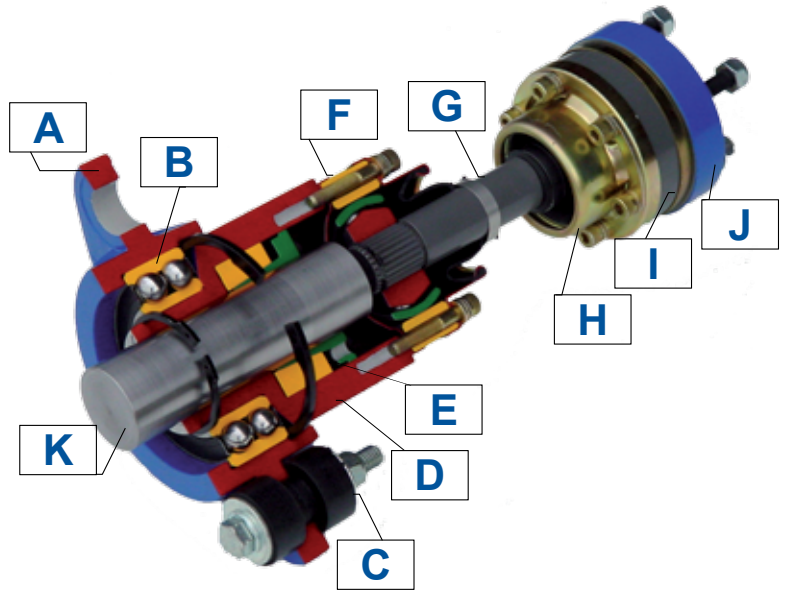
Tip	P1025-G
Maksimum şaft torku	1000 kgm 9.810 Nm
Pervane şaft çapı	70 - 100 mm
Maksimum pervane itiş	60 kN
Dizel motor ile kullanım örneği	800 HP / 1900 devir 3:1 şanzıman
PD-G itiş ünitesi için tavsiye edilen devir	Max. 1500 devir



Tip	P1500-G
Maksimum şaft torku	1500 kgm 14.715 Nm
Pervane şaft çapı	80 - 100 mm
Maksimum pervane itiş	60 kN
Dizel motor ile kullanım örneği	950 HP / 1900 devir 3:1 şanzıman
PD-G itiş ünitesi için tavsiye edilen devir	Max. 1500 devir



- A. Mafsal yuvası
- B. Mafsal
- C. İtiş lastikleri
- D. Göbek
- E. İç Kelepçe
- F. CV bağlantısı mafsal tarafı
- G. Orta şaft
- H. Yükleme kiti
- I. CV bağlantısı şanzıman tarafı
- J. Şanzıman adaptör flanşı
- K. Pervane şaftı



Yukarıda bahsedilen **Python-Drive** üniteleri, CV-mafsal sistemi, mafsal yatakları, çoğu 4", 5", 5.75" ve 7.25" şanzıman flanşları için adaptör flanşları, tüm civatalar, somunlar, lastikler ve kilit pulları ile birlikte gelir.

Okuması kolay montaj el kitabı da üniteler ile birlikte verilir.

Python-Drive bakım gerektirmeyen mafsal sistemleri

Python-Drive ünitesi kolayca pervane şaftının üzerine ve tam olarak istenen yere yani kovanın ve şanzımanın arasına monte edilebilir. Böylece (çift) esnek şaft kaplininin veya benzerinin şaftın ucu ile kombinasyonu mümkündür. Pervanenin itiş teknenin omurgasına lastik sessiz bloklar ile iletilir. Ünite, iç kelepçe kaplinleri, civatalar, somunlar ve sessiz lastik bloklar ile birlikte gelir.

Aşağıda bağımsız mafsal üniteleri örnekleri vardır:



PD-R

şaft çapı 30 mm'ye kadar



PD-K

şaft çapı 40 mm'ye kadar



PD-S

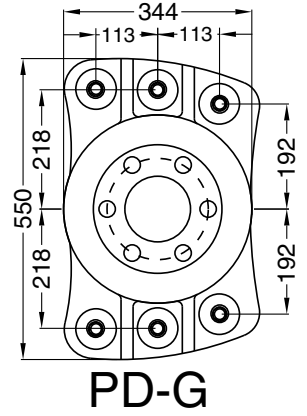
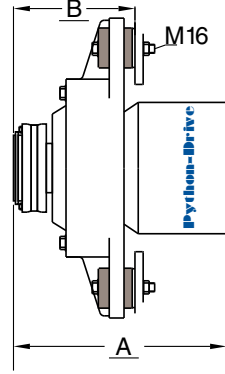
şaft çapı 45 mm'ye kadar



PD-T

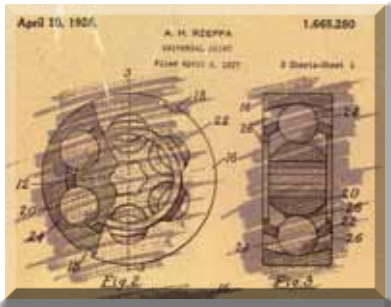
şaft çapı 60 mm'ye kadar

Aşağıda, shaft çapı 100 mm.'ye kadar olan, maksimum pervane itiş 60 kN'a kadar olan, PD-G mafsal sistemi vardır



PD-G

Sabid hızlı, mafsalı **Python-Drive** şaftları



Soldaki resim: İlk CV mafsalının orijinal dizaynının çizimi (sabit hız .mafsalı) 1927'de Alfred Rzeppa tarafından çizilmiştir. Bu çizim baz alınarak CV mafsalı patentlenmiştir

Python-Drive CV mafsal sistemleri aynı şekilde çalışır; Kardan şaftlarda oluşan torsiyonel titreşimler oluşmaz. **Python-Drive** CV mafsal sistemi çalışma açıları eşit değilken bile çalışır. **Python-Drive** CV mafsal sistemi başarılı bir şekilde eşit olmayan açıları diğer kavrama cihazlarından daha iyi birbirine uydurur.

Python-Drive mafsal sistemleri maksimum 8° açığa kadar kullanılabilir. Maksimum pervane şaft devri 4500 devir olabilir (modele göre değişir). Daha detaylı bilgi için, montaj el kitabına bakın.

Python-Drive CV-mafsal sistemleri özel uzunluklarda üretilebilir.



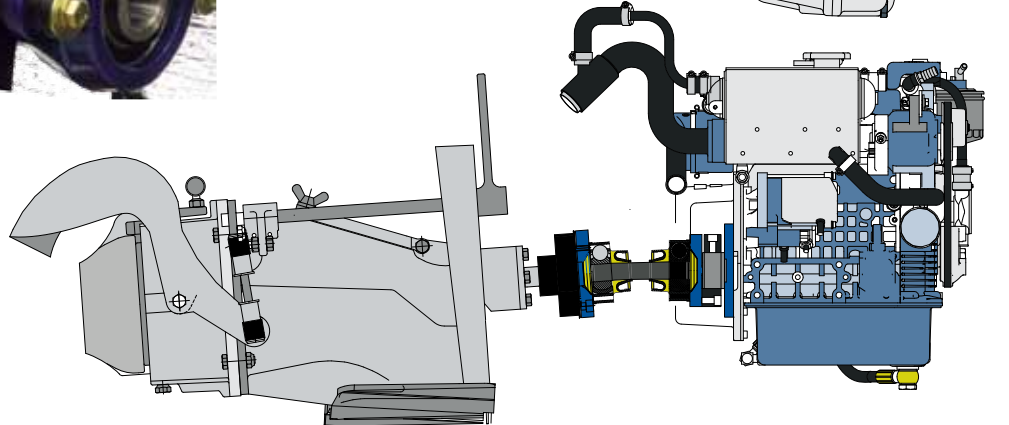
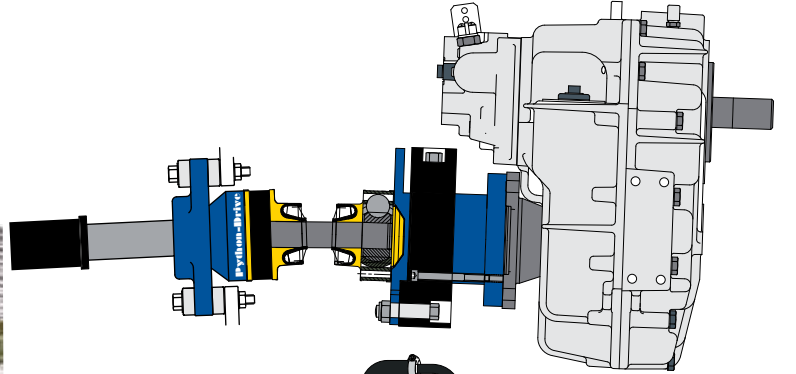
Python-MEGAFLEX

Yüksek elastiki CV mafsallı şaft sistemi

Python-MEGAFLEX , standart **Python-Drive** sistemi ile rulmanlı Vulkan Megiflex elastiki şaft kaplininden meydana gelir. 60Nm'den 2,800 Nm'ye kadar pervane şaft montajı için ünite mevcuttur.

Özellikleri:

- Şanzıman ve pervane şaftında kullanılan kaplin emsallerinden çok daha sessizdir.
- Vitese daha sessiz geçme sağlar.
- Güç aktarımında meydana gelen titreşimler Vulkan Megiflex kaplin tarafından absorbe edilir. .
- Yüksek frekanslı titreşimlerin pervane şaftında meydana getirdiği aşınma veya hasara karşı pervane şaftını korur.
- Daha yumuşak motor bağlantı kulağı kullanımına müsaade eder.
- Şaft boyu CV mafsallı şaftla ayarlanabilir olduğundan Megiflex kaplin üzerinde trast yükleri oluşturmaz.
- Kolay montaj; sistem üç ana elemandan oluşur: trast yatağı, CV mafsallı şaft ve şanzıman adaptör flanşıyla monte edilmiş komple Vulkan Megiflex ünitesi.
- Zaman kazandıran montaj; mafsallı şaft üzerinde bulunan iki CV bağlantı noktasından (diğer sistemlerde olmayan) bağlantının yapılmasından dolayı montajı çok kolay yapılır.
- Montaj için gerekli malzemeler: saplama, cıvata, pul, şanzıman flanşı sisteme dahildir.
- Bakım gerektirmez.
- Geniş uzunluktaki CV mafsallı şaftlar dahil olmak üzere, bütün Python-Drive sistemleri ile 2,800 Nm torka kadar uygulamak mümkündür.



Python-MEGAFLEX ile ilgili daha detaylı bilgi için, lütfen bayilerimize başvurunuz.

Yukarıdaki tüm bilgiler ve limitler sadece gezi tekneleri içindir, ticari tekneler için biz sizin için doğru **Python-Drive** ölçülerini ve kombinasyonunu severek hesaplarız. Montajdan önce mutlaka montaj el kitabını okuyun.

Python-Drive satıcınız::

Distribütörler, montaj el kitapları, diğer dillerdeki bilgiler ve ek bilgiler için www.pythondrive.com adresine bakın