

Python-Drive



IDEALNI FLEKSIBILNI POGONSKI SKLOP

ZA SNAGE OD 10 DO 1000 KS

Pogonska osovina konstantne brzine okretanja od **python-drive-a**

Python-Drive

IDEALAN PRENOS SNAGE SA BRODSKE KOPCE NA OSOVINU PROPELERA BEZ VIBRACIJA ZA

MOTORE SNAGA OD 10 DO 1000 KS

Prednosti **Python-Drive**:

- Pogonska osovina konstantne brzine okretanja sa prihvatom sa obje strane pogodna za upotrebu na plovilima za razonodu i radnim brodovima.
- Eliminira potrebu idealnog centriranja osovine propelera na kopcu motora.
- Odrivni lezaj bez održavanja

Prednosti ugradnje **Python-Drive**:

- Dozvoljava razliku kutova osovine propelera i kopce do maksimalno 8° ovisno o snazi motora i broju okretaja osovine propelera.
- Garantira konstantno miran rad osovine propelera i u slučaju nejednakih kutova montaze osovine propelera i kopce.
- Prilagodjen promjerima osovina propelera sa cilindricnim i konusnim krajem, od 3/4" (19.05mm) do 4" 100 mm.
- Odrivni lezaj rasterecuje brodsku kopcu od porivne sile propelera
- Odrivni se lezaj moze koristiti kao zasebna jedinica prilagodiva npr. na kardanski zglob.
- Python-Drive pogonska osovina moze raditi opterecena do 1500 kgm (oko 14,7 kNm).
- Izradjuje se u vise duzina i moze biti prilagodiva individualnim zahtjevima.
- Isporucuje se u kompletu sa vijcima, podloskama, prirubnicom i lako razumljivim instrukcijama za instaliranje.



Pogledati na www.pythondrive.com gdje mozete pronaci program po kojem odabrati Vas **Python-Drive**, ili koristiti jednu od slijedecih formula.

$$\left(\frac{\text{Max. nazivna snaga motora kW}}{\text{Max. broj okretaja motora (n)}} \right) \times 9680 \times \text{Omjer prenosa kopce} = \text{Moment na osovini (A u Nm)}$$

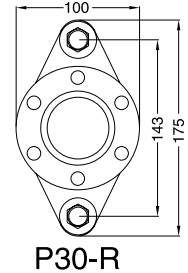
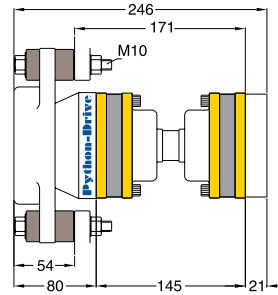
$$\text{Ili: } \left(\frac{\text{KS}}{\text{n}} \right) \times 726 \times \text{Omjer prenosa kopce} = \text{Moment na osovini propelera (A u kgm)}$$

Primjer: (135 KS : 2500 °/min) X 726 X 2 (omjer prenosa kopce) = 78,4 Kgm (Moment na osovini propelera)

Na osnovu momenta na osovini propelera odabrati prvi veci tip Python-Drive-a.

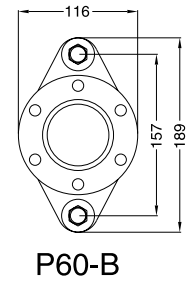
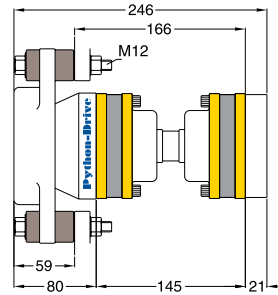
Jedinice : 1 Kgm = 9,807 Nm, 1 KS = 0,736 kW, 1 kg = 9,807 N, 1 kN = 1.000 N, 1 lbf = 4.448 N, 1 lbft = 0.1383 Kgm.

Tip	P30-R
Max. moment na osovini propelera	30 kgm
	294 Nm
Promjer os. propelera	19 - 30 mm
Max. potisak propel.	4.3 kN
Primjer primjene sa diesel motorom	50 KS / 3000 rpm 2.5:1 omjer kopce
Duzine pog. medjuosovine	145, 165 ili 195mm



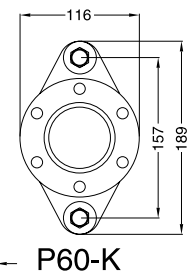
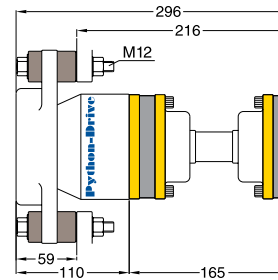
P30-R

Tip	P60-B
Max. moment na osovini propelera	60 kgm
	588 Nm
Promjer os. propelera	1.25" - 40 mm
Max. potisak propel.	5.7 kN
Primjer primjene sa diesel motorom	70 KS / 2600 rpm 3:1 omjer kopce
Duzine pog. medjuosovine	145, 165 ili 195mm



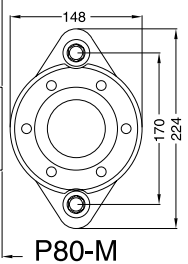
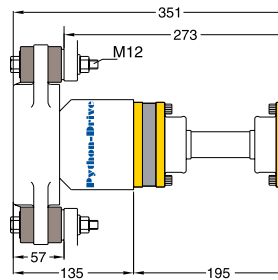
P60-B

Tip	P60-K
Max. moment na osovini propelera	60 kgm
	588 Nm
Promjer os. propelera	30 - 40 mm
Max. potisak propel.	5.7 kN
Primjer primjene sa diesel motorom	70 KS / 2600 rpm 3:1 omjer kopce
Duzine pog. medjuosovine	145, 165 ili 195mm



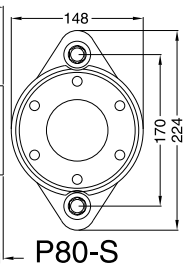
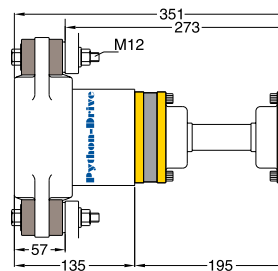
P60-K

Tip	P80-M
Max. moment na osovini propelera	80 kgm
	785 Nm
Promjer os. propelera	30 - 45 mm
Max. potisak propel.	8 kN
Primjer primjene sa diesel motorom	105 KS / 3000 rpm 3:1 omjer kopce
Duzine pog. medjuosovine	145, 165 ili 195mm



P80-M

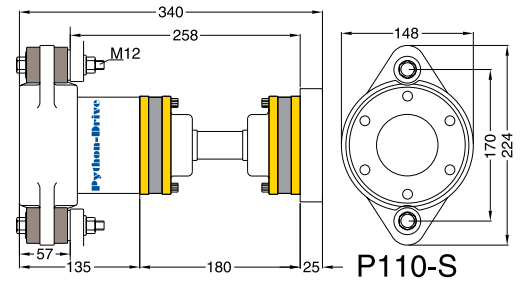
Tip	P80-S
Max. moment na osovini propelera	80 kgm
	785 Nm
Promjer os. propelera	30 - 45 mm
Max. potisak propel.	12 kN
Primjer primjene sa diesel motorom	130 KS / 2400 rpm 2:1 omjer kopce
Duzine pog. medjuosovine	145, 165 ili 195mm



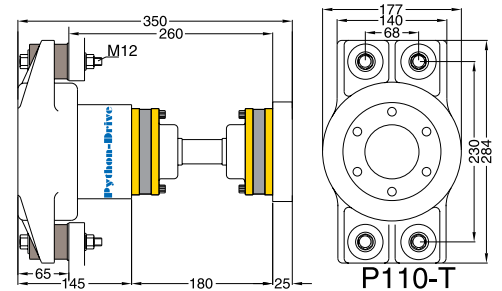
P80-S

Python-Drive

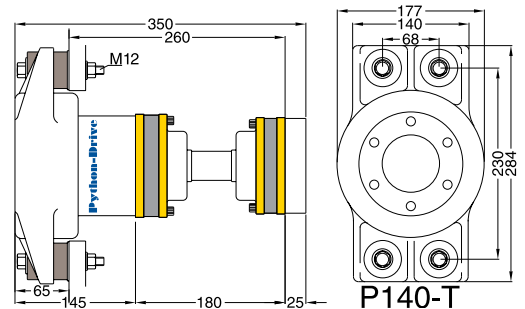
Tip	P110-S
Max. moment na osovini propelera	110 kgm
	1.080 Nm
Promjer os. propelera	35 - 45 mm
Max. potisak propel.	12 kN
Primjer primjene sa diesel motorom	135 KS / 2700 rpm 3:1 omjer kopce



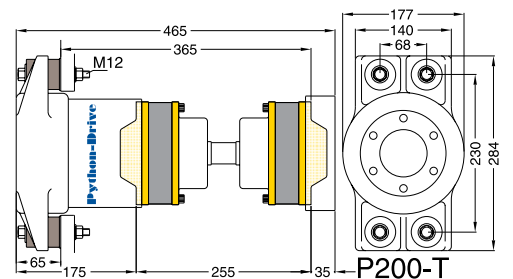
Tip	P110-T
Max. moment na osovini propelera	110 kgm
	1.080 Nm
Promjer os. propelera	35 - 50 mm (2")
Max. potisak propel.	18 kN
Primjer primjene sa diesel motorom	180 KS / 2400 rpm 2:1 omjer kopce



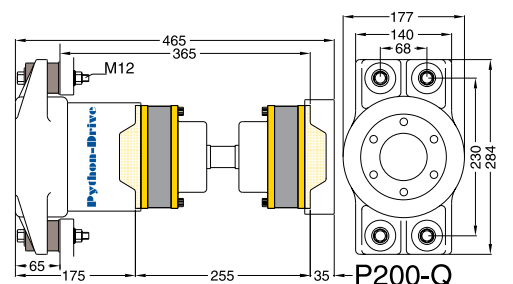
Tip	P140-T
Max. moment na osovini propelera	140 kgm
	1.370 Nm
Promjer os. propelera	40 - 55 mm
Max. potisak propel.	18 kN
Primjer primjene sa diesel motorom	190 KS / 2500 rpm 2.5:1 omjer kopce



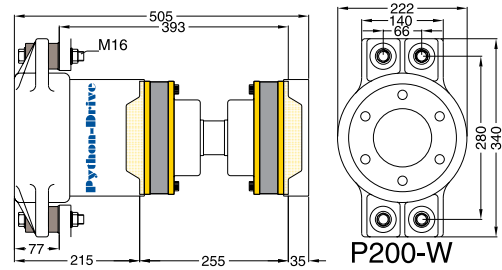
Tip	P200-T
Max. moment na osovini propelera	200 kgm
	1.960 Nm
Promjer os. propelera	40 - 60 mm
Max. potisak propel.	18 kN
Primjer primjene sa diesel motorom	240 KS / 2300 rpm 2.5:1 omjer kopce



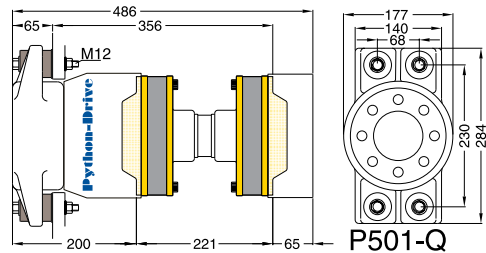
Tip	P200-Q
Max. moment na osovini propelera	200 kgm
	1.960 Nm
Promjer os. propelera	45 - 60 mm
Max. potisak propel.	22 kN
Primjer primjene sa diesel motorom	250 KS / 2800 rpm 3:1 omjer kopce
Preporučljiv broj okretaja	Max. 1500 °/min



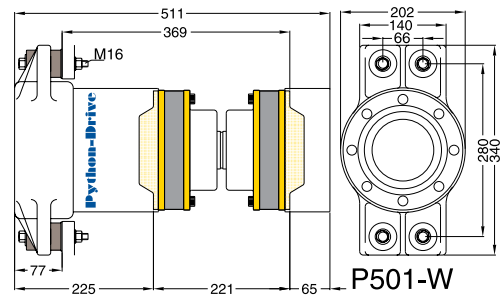
Tip	P200-W
Max. moment na osovini propelera	200 kgm
	1.960 Nm
Promjer os. propelera	50 - 60 mm
Max. potisak propel.	30 kN
Primjer primjene sa diesel motorom	275 KS / 2500 rpm 2.5:1 omjer kopce



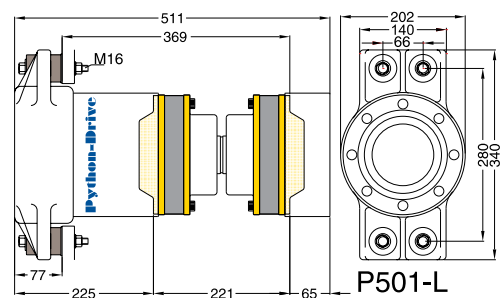
Tip	P501-Q
Max. moment na osovini propelera	500 kgm
	4.900 Nm
Promjer os. propelera	50 - 60 mm
Max. potisak propel.	22 kN
Primjer primjene sa diesel motorom	300 KS / 2000 rpm 3:1 omjer kopce
Preporučljiv broj okretaja	Max. 1500 °/min
Dužina pogonske osovine	221 ili 260 mm.



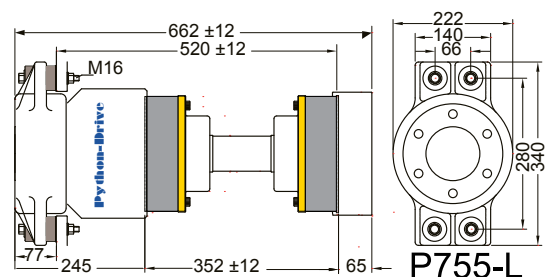
Tip	P501-W
Max. moment na osovini propelera	500 kgm
	4.900 Nm
Promjer os. propelera	50 - 80 mm
Max. potisak propel.	30 kN
Primjer primjene sa diesel motorom	400 KS / 2200 rpm 3:1 omjer kopce
Dužina pogonske osovine	221 ili 260 mm.



Tip	P501-L
Max. moment na osovini propelera	500 kgm
	4.900 Nm
Promjer os. propelera	50 - 80 mm
Max. potisak propel.	45 kN
Primjer primjene sa diesel motorom	500 KS / 2200 rpm 3:1 omjer kopce
Preporučljiv broj okretaja	Max. 1500 °/min
Dužina pogonske osovine	221 ili 260 mm.

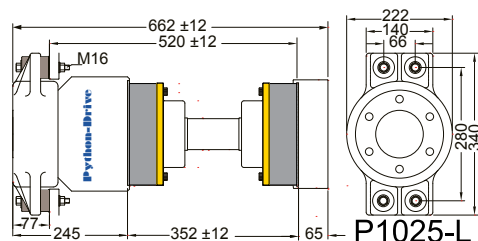


Tip	P755-L
Max. moment na osovini propelera	700 kgm
	7.355 Nm
Promjer os. propelera	70 - 80 mm
Max. potisak propel.	45 kN
Primjer primjene sa diesel motorom	600 KS / 2200 rpm 3:1 omjer kopce
Preporučljiv broj okretaja	Max. 1500 °/min

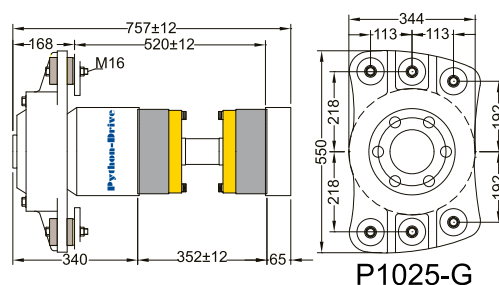


Python-Drive

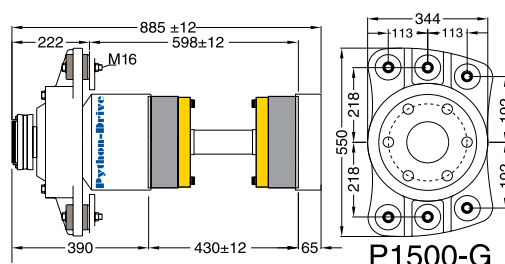
Tip	P1025-L
Max. moment na osovini propelera	1000 kgm 9.810 Nm
Promjer os. propelera	70 - 80 mm
Max. potisak propel.	45 kN
Primjer primjene sa diesel motorom	750 KS / 2000 rpm 3:1 omjer kopce
Preporučljiv broj okretaja	Max. 1500 °/min



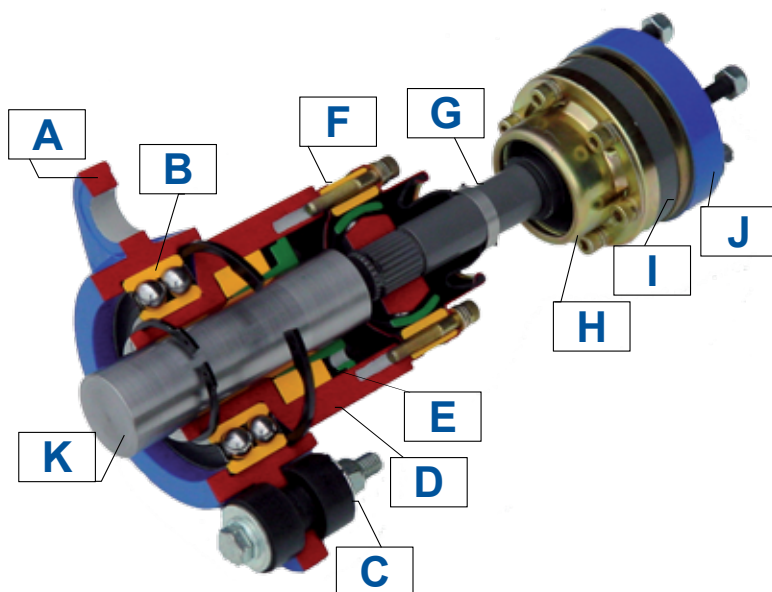
Tip	P1025-G
Max. moment na osovini propelera	1000 kgm 9.810 Nm
Promjer os. propelera	70 - 100 mm
Max. potisak propel.	60 kN
Primjer primjene sa diesel motorom	800 KS / 1900 rpm 3:1 omjer kopce
Preporučljiv broj okretaja	Max. 1500 °/min



Tip	P1500-G
Max. moment na osovini propelera	1500 kgm 14.715 Nm
Promjer os. propelera	80 - 100 mm
Max. potisak propel.	60 kN
Primjer primjene sa diesel motorom	950 KS / 1900 rpm 3:1 omjer kopce
Preporučljiv broj okretaja	Max. 1500 °/min



- A. Kuciste odrivnog lezaja
- B. Odrivni lezaj
- C. Gumeni jastuci
- D. Glavcina
- E. Nutarnji stezni prsten
- F. Spojka-strana odrivnog lezaja
- G. Međuosovina
- H. Glavčina spojke-strana kopce
- I. Spojni sklop
- J. Spojka-strana kopče
- K. osovina propelera



Gore prikazani **Python-Drive** sklopovi se isporučuju u kompletu sa spojnim priрубnicama standardnih dimenzija 4", 5", 5.75" i 7.25" sa vijcima, podloskama, maticama i gumenim jastucima. U komplet su uključene instrukcije instaliranja.

Python-Drive sklop odzivnog lezaja bez održavanja

Python-Drive sklop odzivnog lezaja ne zahtijeva održavanje

Python-Drive sklop se lako montira na osovinu propelera izmedju statvene cijevi i kopce. Snaga motora se preko kopce i (dvostruko) fleksibilnog sklopa prenosi na osovinu propelera, dok se potisna sila propelera preko odzivnog lezaja i gumenih jastuka prenosi na trup plovila. Kopča ostaje aksijalno neopterećena.

Neki primjeri samostojećih sklopova odzivnih lezajeva



PD-R

Promjer osovine do 30 mm



PD-K

Promjer osovine do 40 mm



PD-S

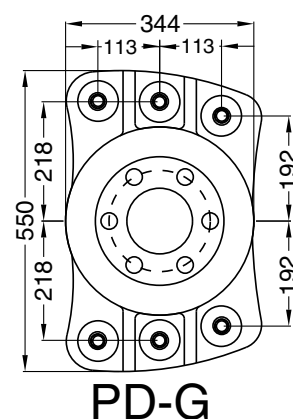
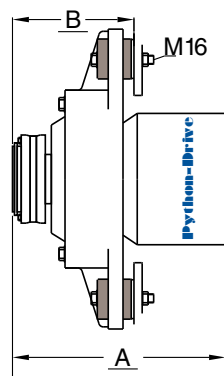
Promjer osovine do 45 mm



PD-T

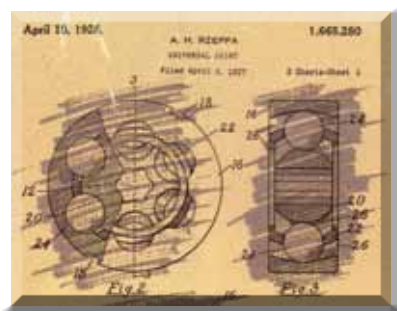
Promjer osovine do 60 mm

PD-G sklop odzivnog lezaja: osovina do 100 mm promjera; maksimalni potisak propelera do 60kN



PD-G

Pojedine Python-Drive pogonske osovine spojke konstantne brzine



Slika prikazuje originalni dizajn fleksibilnog sklopa, kojeg je 1927 patentirao Alfred Rzeppa.

Python-Drive pogonska osovina radi na istom principu, bez torzionih i/ili internih vibracija, koje se pojavljuju kod sklopova "kardanskog" tipa.

Python-Drive pogonska osovina radi mimo i ako su radni kutovi nejednaki.

Python-Drive pogonska osovina će uspješno služiti u slučaju različitih kutova bolje od bilo kojeg drugog fleksibilnog sklopa.

Python-Drive pogonska osovina podnosi kuteve do 8° (8° na svakoj strani fleks. zgloba). Maksimalni broj okretaja osovine propelera može biti do 4500°/min (ovisno o modelu). Za više detalja pogledajte instrukcije instalacije.

Python-Drive pogonske osovine se mogu izraditi u duzinama po narudbi



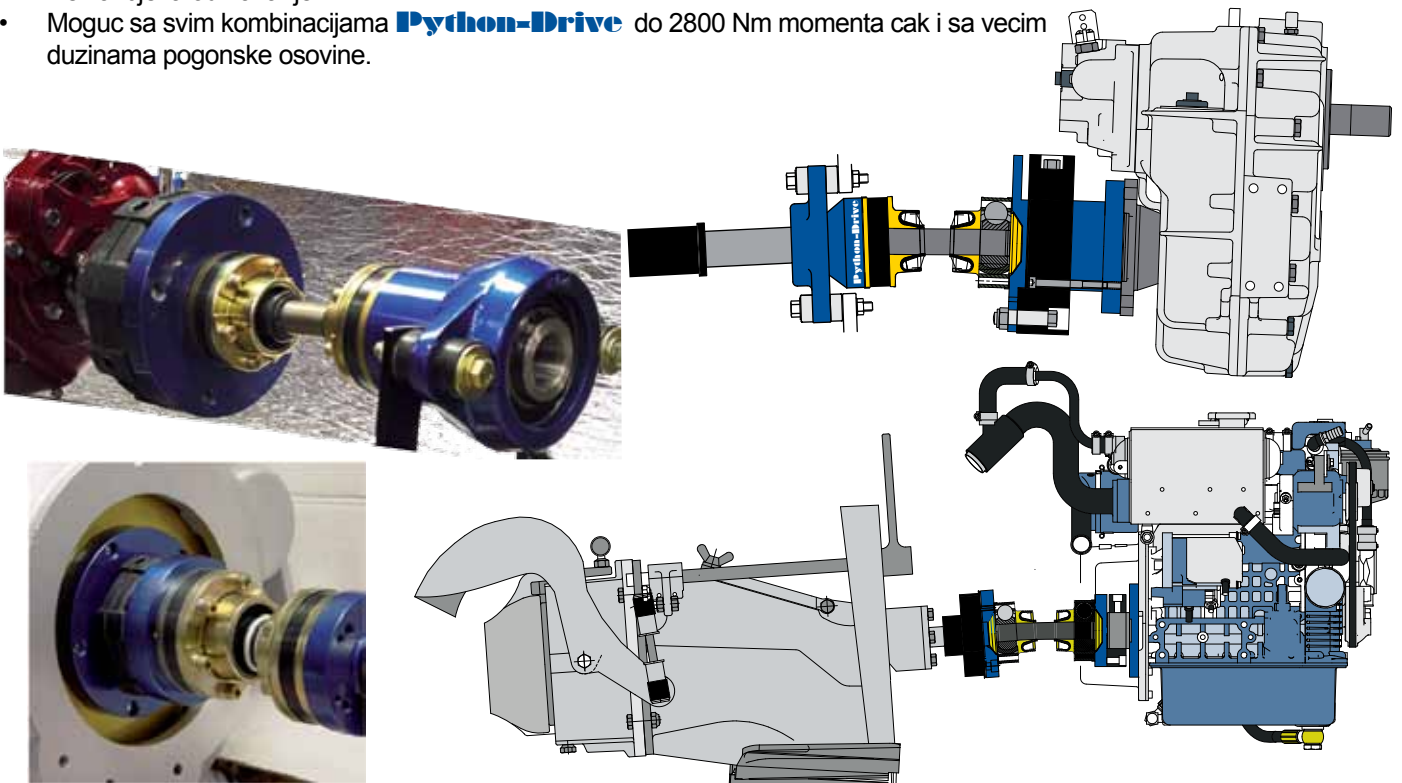
Python-MEGAFLEX

Kombinacija pogonske osovine visoke fleksibilnosti

Python-MEGAFLEX se sastoji od standardnog **Python-Drive** sklopa poboljšanog sa Vulkan Megiflex visoko fleksibilnom spojkom sa integriranim lezajevima. Nudimo kompletne instalacije za pogone od 60 do 2800 Nm zakretnog momenta.

Prednosti:

- Mirniji rad od bilo koje druge spojke osovine propelera
- Jednostavan spoj sa kopčom
- Vulkan Megiflex elastična spojka apsorbira vibracije pogonske linije
- Sprečava oštećenja osovinskog voda uslijed vibracija visokih frekvencija
- Dozvoljava mekse nosace motora
- Nema potisnih opterećenja na Megiflex spojku, jer ista preuzima potisni lezaj
- Jednoatavne instalacija, sklop se sastoji od tri komponente: odzivnog bloka, pogonskog osovinskog sklopa, koji se sastavi sa Vulkan Megiflex spojkom sa pred-montiranim adapterom za spojku kopce.
- Brza montaza, sistem se sastoji od osovine sa dvije fleksibilne spojke, drugacije od ostalih, sto cini montazu jednostavnom.
- Sav materijal za montazu (vijci, matice, podloske) kao i adapter za priрубnicu kopce, je ukljucen.
- Ne zahtijeva održavanje
- Moguc sa svim kombinacijama **Python-Drive** do 2800 Nm momenta cak i sa vecim duzinama pogonske osovine.



Za detaljnije informacije o **Python-MEGAFLEX** - u molimo obratite se nasem najblizem predstavniku.

Svi gore navedeni podaci i ogranicenja se odnose na plovila za razonodu, za plovila namijenjena komercijalnoj svrsi sa zadovoljstvom cemo pomoci u odabiru korektnog **Python-Drive** sklopa

Vas **Python-Drive** predstavnik:

Pogledati na www.pythondrive.com za internacionalna predstavništva, objašnjenja instalacija, druge jezike i dodatne informacije.

Proizvodjac: Dintra Transmissies Vof – Keizerswoert 30 – 3881 LE Putten – NL Tel. 0031 – 341 353712 Fax 0031 341 360046
Website: www.pythondrive.com E-mail: info@pythondrive.com

Gore date informacije su vjerodostojne u momentu objavljivanja. U interesu tehnickog napretka dizajn i specifikacije su predmet izmjena bez predhodnih najava.