

Python-Drive



Hollantilaiset joustavat nivelyksiköt

10 - 1000 hv:n teholuokkaan!

CV -Nivelyksiköt Python-Drive :lta

Python-Drive

Python-Drive akselistojen värinävaimennusjärjestelmä!

Teholuokkaan 10 - 1000 hv.

Python-Drive ominaisuudet:

- Kaksipuoliset vakionopeusnivelyksiköt sekä huvi- että ammattikäyttöön
- Akselin tarkka linjaus ei ole tarpeen. Kone ja akselisto voidaan asentaa eri kulmaan, optimaaliseen asentoon.
- Huoltovapaa painelaakeri.

Python-Drive edut:

- Huolimatta vakionopeusnivelen nivelkulmien kulmaerosta, potkuriakselin pyörintä on värinätön ja tasainen
- Potkuriakselin aksiaalinen työntövoima siirtyy runkoon painelaakerin joustavien kumityynyjen avulla eikä näin ulotu moottorille ja vaihteelle.
- **Python-Drive** nivelyksiköt voidaan asentaa sekä mm että tuumakoon potkuriakseleille. Akselikoot alkaen 3/4" / 25 mm aina 4" / 100 mm saakka.
- Painelaakeriyksikkö on saatavana erikoistilauksesta myös kartiokiinnityksellä.
- **Python-Drive** vakionopeusnivelen maksimi vääntömomentti on mallista riippuen jopa 1,500 Kgm. (noin 14.7 kNm).
- Vakionopeusnivelet voidaan toimittaa myös erikoistilauksesta määrämitjasena asiakkaan tarpeen mukaan.
- Nivelyksikkö toimitetaan täydellisenä asennuspakettina asennusohjeineen, sisältäen kiinnitykseen tarvittavat pultit, mutterit, aluslevyt sekä merivaihteelle sopivalla adapterilevyllä ja painelaakeriyksikön joustavilla kiinnitystyynyillä.



Veneeseenne sopivan **Python Drive** -nivelyksikön voitte laskea oheisten laskentakaavojen avulla:

$$\left(\frac{\text{Moottorin max. teho kW}}{\text{Moottorin max. kierros-luku (n)}} \right) \times 9680 \times \text{Merivaihteen välitys} = \text{Vääntömom. (A in Nm)}$$

$$\text{Tai} \quad \left(\frac{\text{HV}}{\text{n}} \right) \times 726 \times \text{Merivaihteen välitys} = \text{Vääntömom. (A in Kgm)}$$

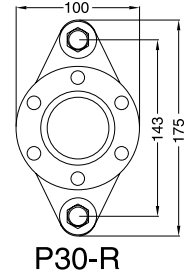
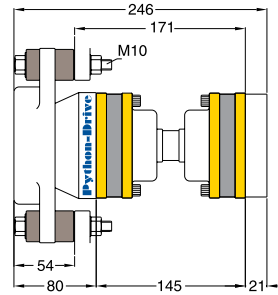
Esim: (135 HV : 2500 rpm.) X 726 X 2 (Merivaihteen välitys) = 78,4 Kgm (potkuriakselin vääntömom.)

Potkuriakseliin kohdistuva maksimi työntövoima ei saa ylittää ohjeissa manittuja maksimiarvoja.

Eri mittayksiköiden muuntotaulukko on nähtävänä alla:

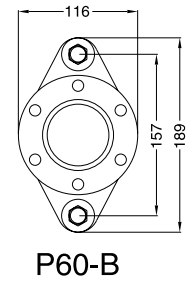
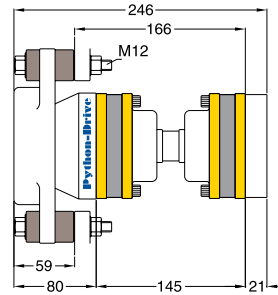
Yksikkö: 1 Kgm = 9,807 Nm, 1 HP = 0,736 kW, 1 kg = 9,807 N, 1 kN = 1.000 N, 1 lbf = 4.448 N, 1 lbf = 0.1383 Kgm.

Malli	P30-R
Maksimi vääntömomentti	30 kgm
	294 Nm
Potkuriakselin halk.	19 - 30 mm
Maksimi työntövoima	4.3 kN
Esim. sopivuudesta	50 HP / 3000 rpm 2.5:1 merivaihteen välitys
Vakionopeusnivelen pituudet 145, 165 ja 195 mm.	



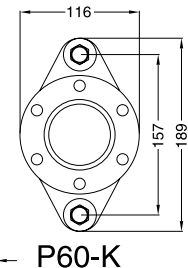
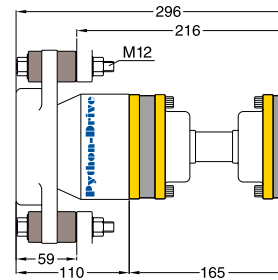
P30-R

Malli	P60-B
Maksimi vääntömomentti	60 kgm
	588 Nm
Potkuriakselin halk.	1.25" - 40 mm
Maksimi työntövoima	5.7 kN
Esim. sopivuudesta	70 HP / 2600 rpm 3:1 merivaihteen välitys
Vakionopeusnivelen pituudet 145, 165 ja 195 mm.	



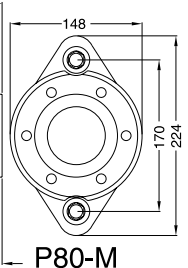
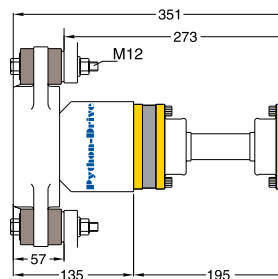
P60-B

Malli	P60-K
Maksimi vääntömomentti	60 kgm
	588 Nm
Potkuriakselin halk.	30 - 40 mm
Maksimi työntövoima	5.7 kN
Esim. sopivuudesta	70 HP / 2600 rpm 3:1 merivaihteen välitys
Vakionopeusnivelen pituudet 145, 165 ja 195 mm.	



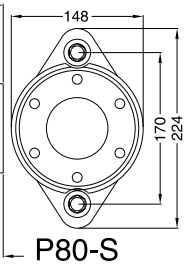
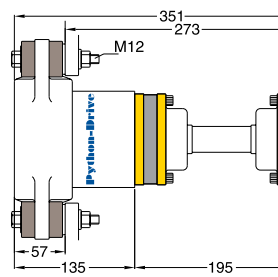
P60-K

Malli	P80-M
Maksimi vääntömomentti	80 kgm
	785 Nm
Potkuriakselin halk.	30 - 45 mm
Maksimi työntövoima	8 kN
Esim. sopivuudesta	105 HP / 3000 rpm 3:1 merivaihteen välitys
Vakionopeusnivelen pituudet 145, 165 ja 195 mm.	



P80-M

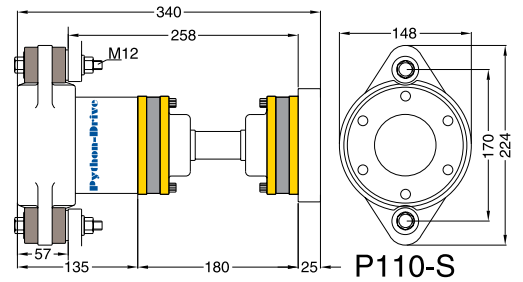
Malli	P80-S
Maksimi vääntömomentti	80 kgm
	785 Nm
Potkuriakselin halk.	30 - 45 mm
Maksimi työntövoima	12 kN
Esim. sopivuudesta	130 HP / 2400 rpm 2:1 merivaihteen välitys
Vakionopeusnivelen pituudet 145, 165 ja 195 mm.	



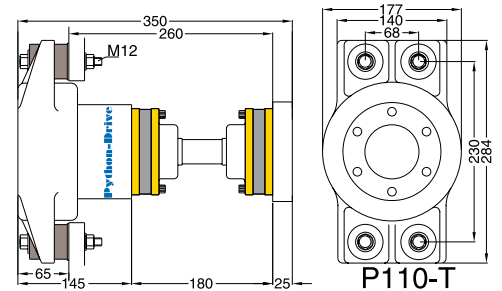
P80-S

Python-Drive

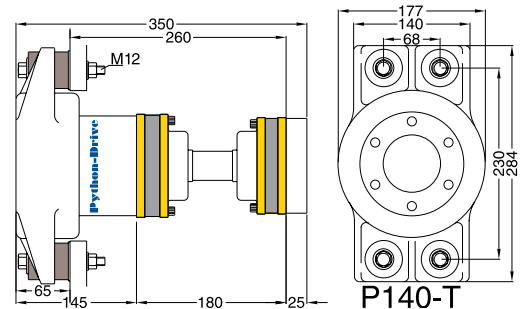
Malli	P110-S
Maksimi vääntömomentti	110 kgm
	1.080 Nm
Potkuriakselin halk.	35 - 45 mm
Maksimi työntövoima	12 kN
Esim. sopivuudesta	135 HP / 2700 rpm 3:1 merivaihteen välitys



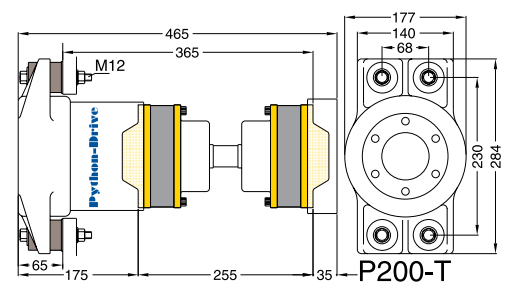
Malli	P110-T
Maksimi vääntömomentti	110 kgm
	1.080 Nm
Potkuriakselin halk.	35 - 50 mm (2")
Maksimi työntövoima	18 kN
Esim. sopivuudesta	180 HP / 2400 rpm 2:1 merivaihteen välitys



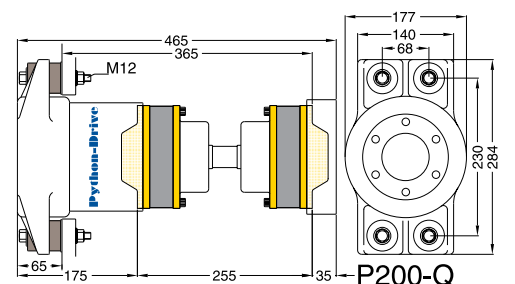
Malli	P140-T
Maksimi vääntömomentti	140 kgm
	1.370 Nm
Potkuriakselin halk.	40 - 55 mm
Maksimi työntövoima	18 kN
Esim. sopivuudesta	190 HP / 2500 rpm 2.5:1 merivaihteen välitys



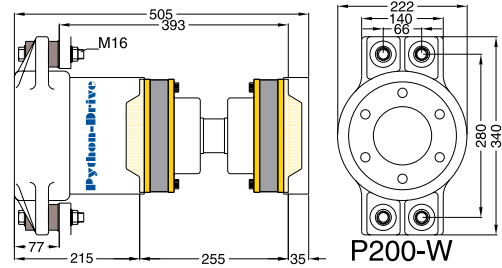
Malli	P200-T
Maksimi vääntömomentti	200 kgm
	1.960 Nm
Potkuriakselin halk.	40 - 60 mm
Maksimi työntövoima	18 kN
Esim. sopivuudesta	240 HP / 2300 rpm 2.5:1 merivaihteen välitys



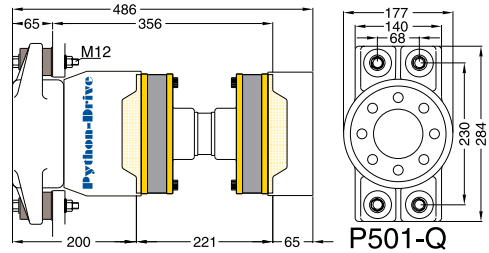
Malli	P200-Q
Maksimi vääntömomentti	200 kgm
	1.960 Nm
Potkuriakselin halk.	45 - 60 mm
Maksimi työntövoima	22 kN
Esim. sopivuudesta	250 HP / 2800 rpm 3:1 merivaihteen välitys
Suosittelava painelaakeriyksikön PD-Q pyörintänopeus	Max. 1500 rpm



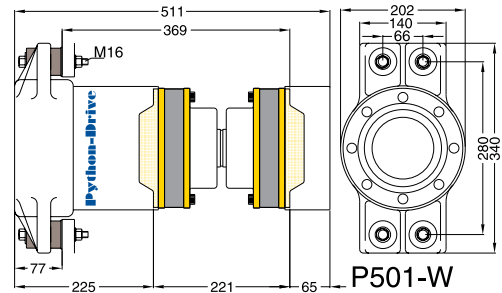
Malli	P200-W
Maksimi vääntömomentti	200 kgm
	1.960 Nm
Potkuriakselin halk.	50 - 60 mm
Maksimi työntövoima	30 kN
Esim. sopivuudesta	275 HP / 2500 rpm 2.5:1 merivaihteen välitys



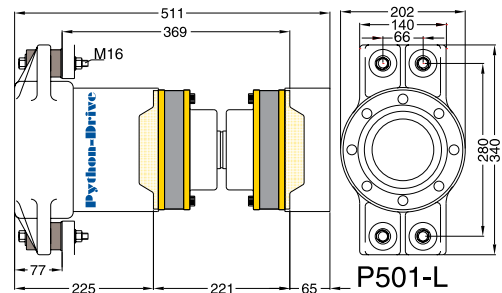
Malli	P501-Q
Maksimi vääntömomentti	500 kgm
	4.900 Nm
Potkuriakselin halk.	50 - 60 mm
Maksimi työntövoima	22 kN
Esim. sopivuudesta	300 HP / 2000 rpm 3:1 merivaihteen välitys
Suosittelava painelaakeriyksikön PD-Q pyörintänopeus	Max. 1500 rpm
Vakionopeusnivelen pituudet	221 tai 260 mm.



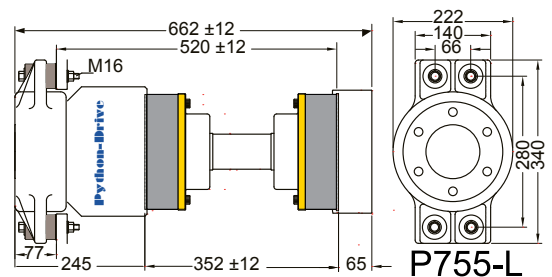
Malli	P501-W
Maksimi vääntömomentti	500 kgm
	4.900 Nm
Potkuriakselin halk.	50 - 80 mm
Maksimi työntövoima	30 kN
Esim. sopivuudesta	400 HP / 2200 rpm 3:1 merivaihteen välitys
Vakionopeusnivelen pituudet	221 tai 260 mm.



Malli	P501-L
Maksimi vääntömomentti	500 kgm
	4.900 Nm
Potkuriakselin halk.	50 - 80 mm
Maksimi työntövoima	45 kN
Esim. sopivuudesta	500 HP / 2200 rpm 3:1 merivaihteen välitys
Suosittelava painelaakeriyksikön PD-L pyörintänopeus	Max. 1500 rpm
Vakionopeusnivelen pituudet	221 tai 260 mm.

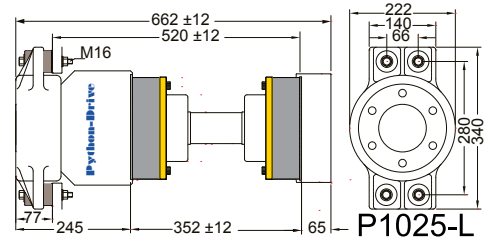


Malli	P755-L
Maksimi vääntömomentti	700 kgm
	7.355 Nm
Potkuriakselin halk.	70 - 80 mm
Maksimi työntövoima	45 kN
Esim. sopivuudesta	600 HP / 2200 rpm 3:1 merivaihteen välitys
Suosittelava painelaakeriyksikön PD-L pyörintänopeus	Max. 1500 rpm

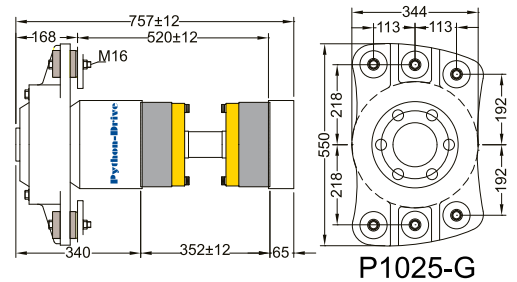


Python-Drive

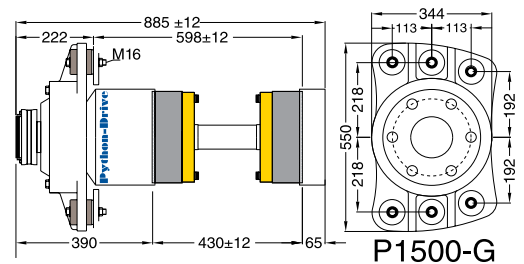
Malli	P1025-L
Maksimi vääntömomentti	1000 kgm 9.810 Nm
Potkuriakselin halk.	70 - 80 mm
Maksimi työntövoima	45 kN
Esim. sopivuudesta	750 HP / 2000 rpm 3:1 merivaihteen välitys
Suosittelava painelaakeriryksikön PD-L pyörintänopeus	Max.1500 rpm



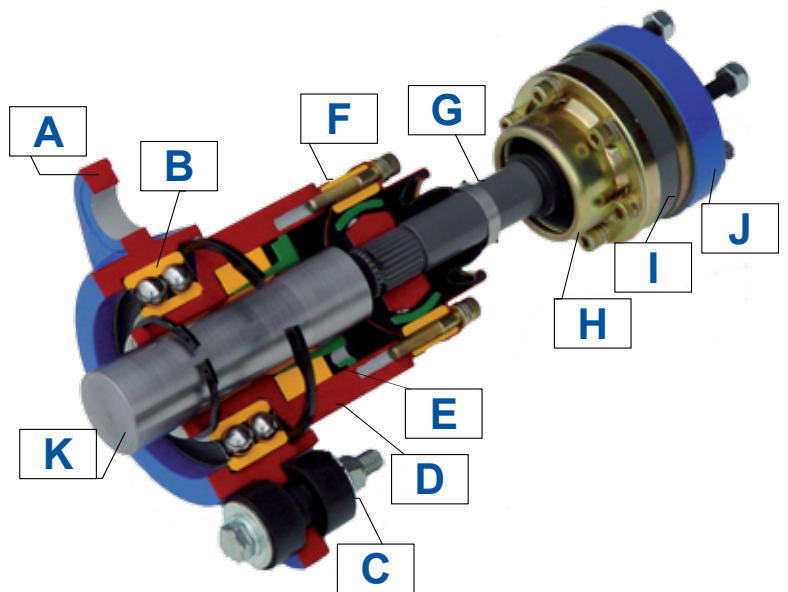
Malli	P1025-G
Maksimi vääntömomentti	1000 kgm 9.810 Nm
Potkuriakselin halk.	70 - 100 mm
Maksimi työntövoima	60 kN
Esim. sopivuudesta	800 HP / 1900 rpm 3:1 merivaihteen välitys
Suosittelava painelaakeriryksikön PD-G pyörintänopeus	Max.1500 rpm



Malli	P1500-G
Maksimi vääntömomentti	1500 kgm 14.715 Nm
Potkuriakselin halk.	80 - 100 mm
Maksimi työntövoima	60 kN
Esim. sopivuudesta	950 HP / 1900 rpm 3:1 merivaihteen välitys
Suosittelava painelaakeriryksikön PD-G pyörintänopeus	Max.1500 rpm



- A. Painelaakerin kiinnityslaippa
- B. Painelaakeri
- C. Joustavat kumit
- D. Napa
- E. Kiristysjholkki
- F. CV -vakionopeusnivel laakerin puoleinen pääty
- G. Nivelen väliakseli
- H. Boot kit
- I. CV -vakionopeusnivel merivaihteen puoleinen pääty
- J. Merivaihteen adapterilaippa
- K. Potkuriakseli



Yllä mainitut **Python-Drive** nivelyksiköt toimitetaan täydellisenä sisältäen vakionopeusniveleen, painelaakeriryksikön, adapterilaipan yleisimpiin 4", 5", 5.75" ja 7.25" vaihteen laipoille, kaikki pultit, mutterit, joustokumit ja lukkoprikat. Paketin mukana toimitetaan myös asennusohje.

Python-Drive huoltovapaa painelaakeriyksikkö

Python-Drive nivelyksikön kiinnitys potkuriakselille onnistuu helposti kitkakiristystyholkin avulla. Painelaakeriyksikkö voidaan asentaa haluttuun kohtaan vannasputken ja merivaihteen väliin. Potkuriakselin työntövoima siirretään aluksen runkoon painelaakerin joustavien kumityynyjen avulla.

Alla esimerkkejä erillisistä painelaakeriyksiköistä:



PD-R
max. aks.halkaisija 30 mm



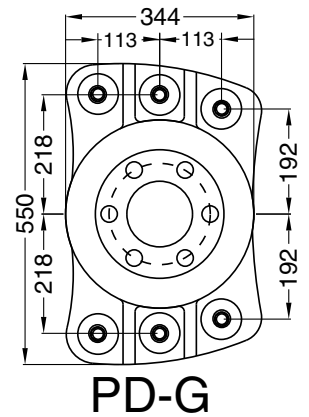
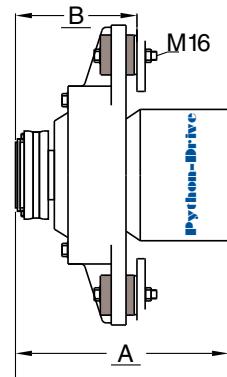
PD-K
max. aks.halkaisija 40 mm



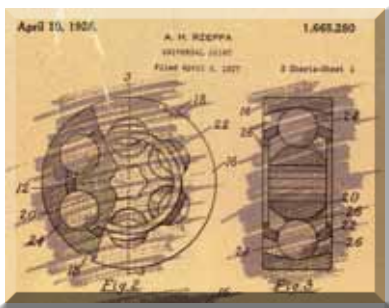
PD-S
max. aks.halkaisija 45 mm



PD-T
max. aks.halkaisija 60 mm



Python-Drive vakionopeusnivel



Kuva vasemmalla : Alfred Rzappan suunnittelukuva alkuperäisestä vakionopeusnivelestä (CV-nivel) vuodelta 1927. Vakionopeusnivelelle haettiin patenttia oikeiden kuvien perusteella.

Kaikkien **Python-Drive** vakionopeusniveleiden toimintaperiaate on sama; vakionopeusnivelessä on kaksi toisistaan itsenäisesti toimivaa niveltä, nivelet eivät aiheuta nivelakselin kulmanopeusvaihtelua kuten kardaaninivelet.

Vakionopeusnivel siirtää moottorin väännön potkuriakselistolle pehmeästi ja äänettömästi. **Python-Drive** vakionopeusnivel toimii hyvin vaikka nivelpäätyjen kulmat olisivat erisuuruiset.

Python-Drive vakionopeusniveleiden maksimi asennuskulma voi olla jopa 8° (8° /nivelpääty) riippuen vakionopeusniveleiden mallista ja potkuriakselin kierroksista.

Lisätietoja mallikohtaisista asennuskulmien raja-arvoista ja potkuriakselin kierroksista löytyvät asennusohjeesta.

Python-Drive vakionopeusnivel on saatavana tilauksesta myös erikoispituudella asennustarpeen mukaan.



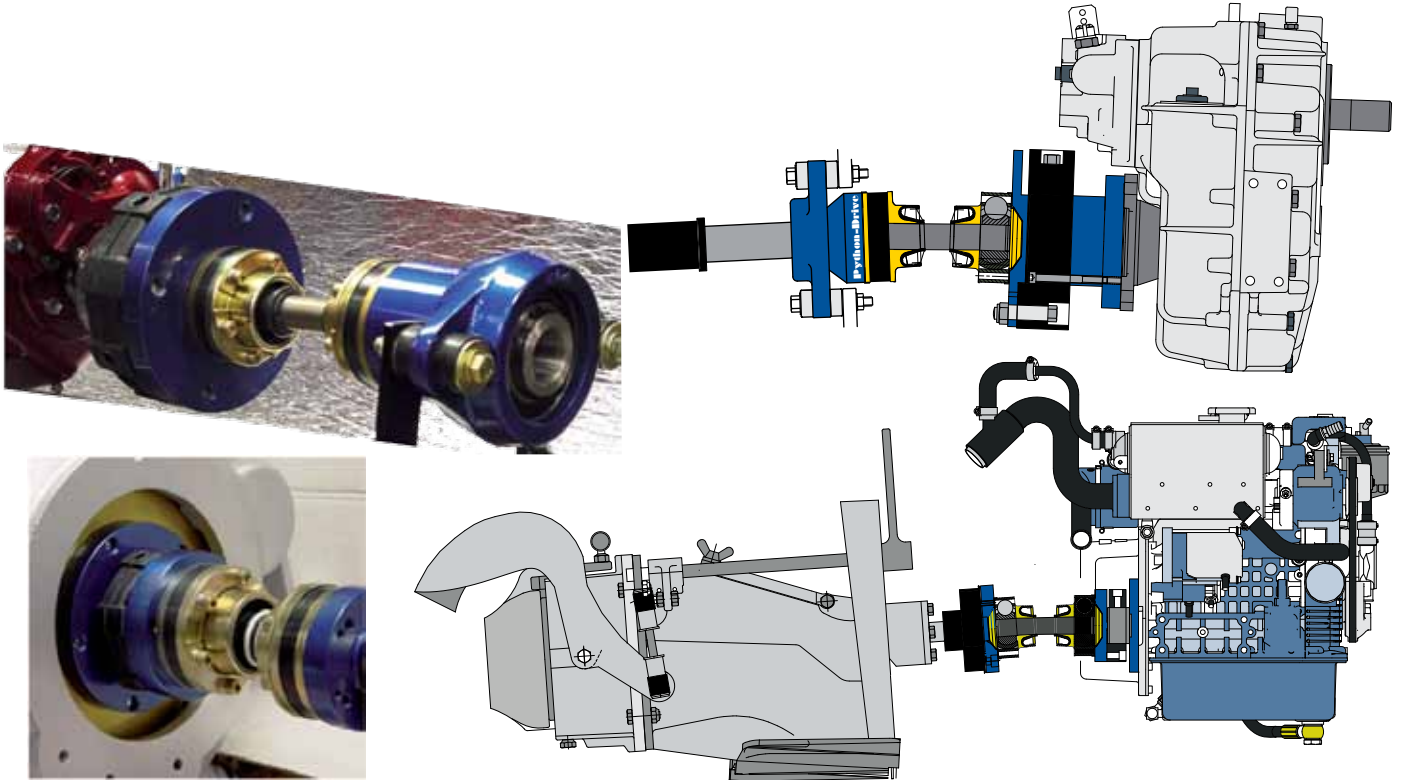
Python-MEGAFLEX

Ultra flexible CV drive shaft combinations

The **Python-MEGAFLEX** consists of a standard **Python-Drive** system and features an incorporated Vulkan Megiflex high flexible shaft coupling with integrated bearings. Complete units for prop shaft installations from 60 t 2,800 Nm are available

Features:

- More silent than any comparable gearbox to prop shaft coupling.
- Smoother engagement of gearbox.
- Absorption of driveline vibrations by the Vulkan Megiflex coupling.
- Preventing high frequency vibrations from causing wear or damage to the prop shaft installation.
- Allows for even softer flexible engine mounts.
- Length compensation by the CV drive shaft, so no thrust loads on the Megiflex coupling.
- Ease of installation; the unit comes in three main components: thrust block, CV drive shaft and fully assembled Vulkan Megiflex unit with premounted gearbox adaptor flange.
- Saving installation time; because the system contains a drive shaft with two CV joints (unlike other systems), it 'hinges' on these two CV joints, which makes installing the unit a piece of cake!
- All installation materials like bolts, nuts, washers and gearbox adaptor flange included.
- No maintenance required.
- Available in any Python-Drive combination up to 2,800 Nm torque, even with larger length CV drive shafts.



For more detailed information about the **Python-MEGAFLEX**, please contact your Python-Drive dealer.

Kaikki yllämainitut kulmien ja akselikierrosten raja-arvot ovat voimassa VAIN huvikäyttöön tarkoitetuissa asennuksissa. Ammattikäyttöön tarkoitetuissa asennuksissa kysy lisätietoja lähimmältä jälleenmyyjältäsi. Tutustu aina asennusohjeeseen ennen Python-Drive nivelyksikön asennusta.

Python-Drive jälleenmyyjäsi:

Katso myös www.pythondrive.com. Sivuilta löytyvät mm. asennusohjeet ym. lisätiedot eri nivelyksikkömalleista.

Valmistaja: Dintra Transmissies Vof – Keizerswoert 30 – 3881 LE Putten – NL Tel. 0031 – 341 353712 Fax 0031 341 360046
Website: www.pythondrive.com E-mail: info@pythondrive.com
Esitteen hinnat tarkistettu painohetkellä, muutokset mahdollisia. Pidätämme oikeuden muutoksiin ilman erillistä ilmoitusta.