

Python-Drive



Den ideelle fleksible drivenhed

fra 10 HK til 1000 HK

CV Drivaxel Systemer fra **Python-Drive**

Python-Drive

Flexibel drivenhed

fra 10 HK til 1000 HK

Python-Drive omfatter:

- Kraftige lejer og vedlighedsfri tryklejeenhed.
- Kraftig drivaksel med svære dobbelt homokinetisk led for højtydende motorer og tung drift.
- Integreret klemflange eller (på forespørgsel) flange for konisk akseltilslutning.

Systemfordele:

- Krav til opligning af gearkassen til propelakselen er ikke længere nødvendig.
- Selv med uens vinkler garanterer drivakslen med dobbelt homokinetiske led, at propelakslen roterer med konstant omdrejninger og reducerer slidtage af andre dele i drivlinien. (min. Vinkel 3°)
- Propeltrykket overføres til fartøjet via gummidæmpere.
- Leveres komplet med tilslutningsflange for gearkasse.
- Alt nødvendigt tilbehør samt installationsvejledning på dansk medleveres.
- Udstyret er robust konstrueret og vil med lethed overføre den specificerede motorkraft.
- Tryklejeenhederne fastgøres til selve enden af propelakslen, derved sikres bedst mulig opligning.
- Meget kompakt og pladsbesparende.
- Leveres for akseldiametre fra 20 mm op til 100 mm (4").
- På forespørgsel leveres også for aksler i tommemål og koniske akseltilslutninger.
- **Python-Drive** drivenheden kan leveres for drejningsmomenter op til 1500 kgm. (ca. 14.7kNm) også med specielle Længder.
- Tryklejeenheden kan anvendes som enkeltstående enhed og kan monteres nøjagtigt hvor det ønskes.



Anvend en af følgende formler til beregning af den ideelle **Python-Drive** enhed til Deres installation:

$$\left(\frac{\text{Motorens maksimale ydelse i kW}}{\text{Motorens maksimale omdrejninger (n)}} \right) \times 9680 \times \text{gearkassens udveksling} = \text{Akselmoment (A i Nm)}$$

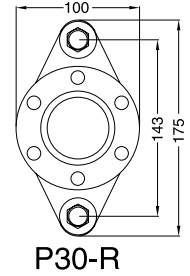
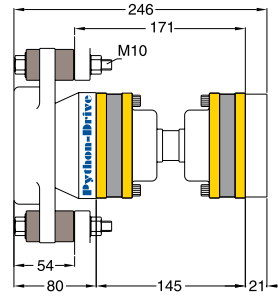
$$\text{Eller: } \left(\frac{\text{HK}}{\text{n}} \right) \times 726 \times \text{gearkassens udveksling} = \text{Akselmoment (A i Kgm)}$$

Eksempel : (135 Hk : 2500 1/min) x 726 x 2 (gearkasseudveksling) = 78,4 Kgm (Propeller akselmoment)

Yderligere må det maksimale propellertryk ikke overstige ydelser der er anført i skemaerne nedenfor.

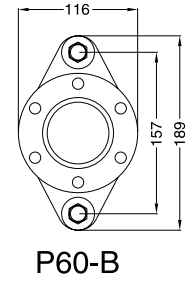
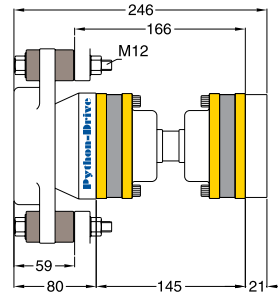
Beregningsenheder: 1 kgm = 9.807 Nm, 1 HK = 0,736 kW, 1 kg = 9,807 Nm, 1 kN = 1.000 N*

Type	P30-R
Maksimalt aksel-drejningsmoment	30 kgm 294 Nm
Akseldiameter	19 - 30 mm
Maksimal propelaksel-tryk	4.3 kN
Bruges eksempelvis ved dieselmotor / gear	50 HK / 3000 0/min 2.5:1 gearkasse
CV drivakslers på	145, 165 eller 195 mm



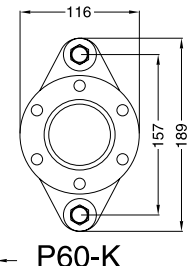
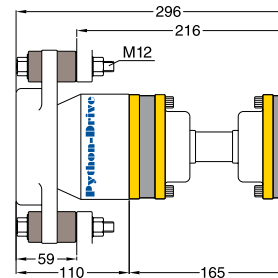
P30-R

Type	P60-B
Maksimalt aksel-drejningsmoment	60 kgm 588 Nm
Akseldiameter	1.25" - 40 mm
Maksimal propelaksel-tryk	5.7 kN
Bruges eksempelvis ved dieselmotor / gear	70 HK / 2600 0/min 3:1 gearkasse
CV drivakslers på	145, 165 eller 195 mm



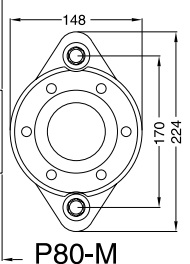
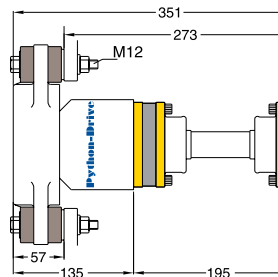
P60-B

Type	P60-K
Maksimalt aksel-drejningsmoment	60 kgm 588 Nm
Akseldiameter	30 - 40 mm
Maksimal propelaksel-tryk	5.7 kN
Bruges eksempelvis ved dieselmotor / gear	70 HK / 2600 0/min 3:1 gearkasse
CV drivakslers på	145, 165 eller 195 mm



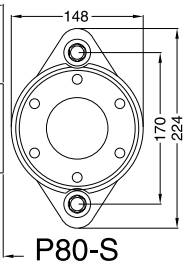
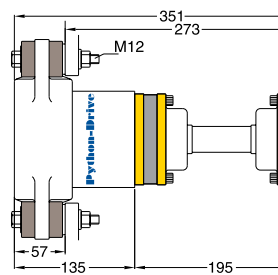
P60-K

Type	P80-M
Maksimalt aksel-drejningsmoment	80 kgm 785 Nm
Akseldiameter	30 - 45 mm
Maksimal propelaksel-tryk	8 kN
Bruges eksempelvis ved dieselmotor / gear	105 HK / 3000 0/min 3:1 gearkasse
CV drivakslers på	145, 165 eller 195 mm



P80-M

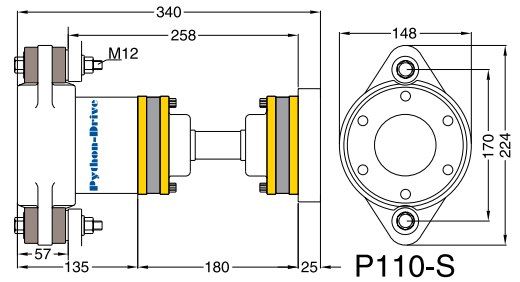
Type	P80-S
Maksimalt aksel-drejningsmoment	80 kgm 785 Nm
Akseldiameter	30 - 45 mm
Maksimal propelaksel-tryk	12 kN
Bruges eksempelvis ved dieselmotor / gear	130 HK / 2400 0/min 2:1 gearkasse
CV drivakslers på	145, 165 eller 195 mm



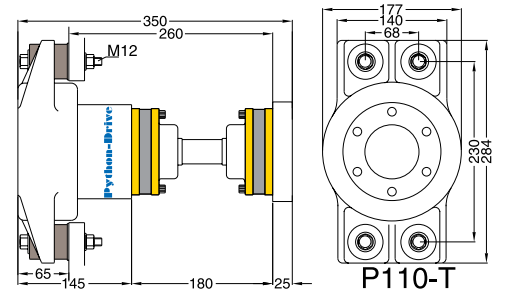
P80-S

Python-Drive

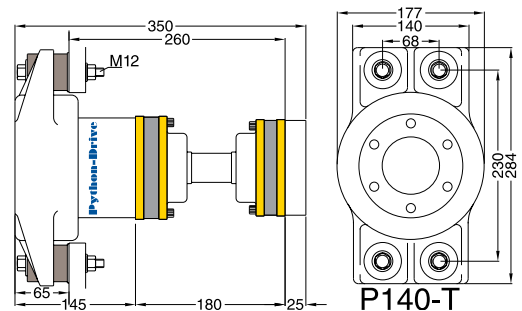
Type	P110-S
Maksimalt aksel-drejningsmoment	110 kgm 1.080 Nm
Akseldiameter	35 - 45 mm
Maksimal propelaksel-tryk	12 kN
Bruges eksempelvis ved dieselmotor / gear	135 HK / 2700 0/min 3:1 gearkasse



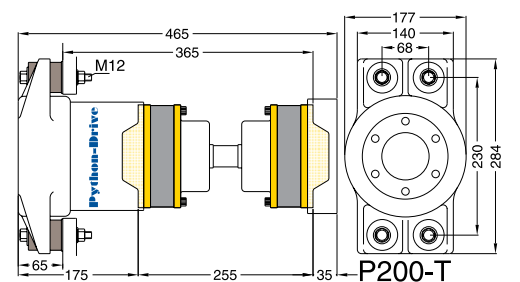
Type	P110-T
Maksimalt aksel-drejningsmoment	110 kgm 1.080 Nm
Akseldiameter	35 - 50 mm (2")
Maksimal propelaksel-tryk	18 kN
Bruges eksempelvis ved dieselmotor / gear	180 HK / 2400 0/min 2:1 gearkasse



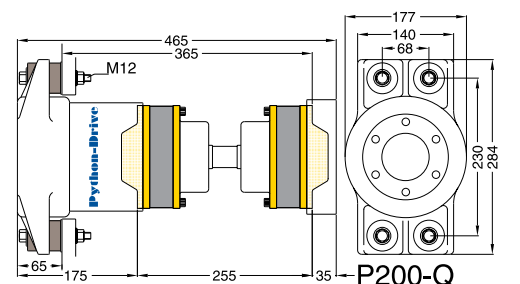
Type	P140-T
Maksimalt aksel-drejningsmoment	140 kgm 1.370 Nm
Akseldiameter	40 - 55 mm
Maksimal propelaksel-tryk	18 kN
Bruges eksempelvis ved dieselmotor / gear	190 HK / 2500 0/min 2.5:1 gearkasse



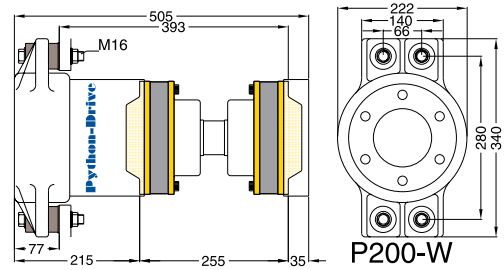
Type	P200-T
Maksimalt aksel-drejningsmoment	200 kgm 1.960 Nm
Akseldiameter	40 - 60 mm
Maksimal propelaksel-tryk	18 kN
Bruges eksempelvis ved dieselmotor / gear	240 HK / 2300 0/min 2.5:1 gearkasse



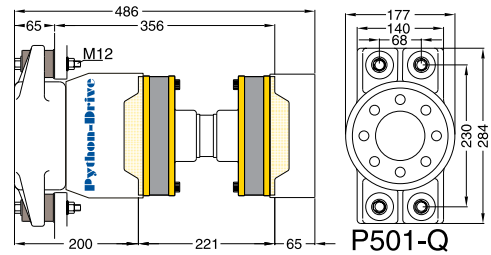
Type	P200-Q
Maksimalt aksel-drejningsmoment	200 kgm 1.960 Nm
Akseldiameter	45 - 60 mm
Maksimal propelaksel-tryk	22 kN
Bruges eksempelvis ved dieselmotor / gear	250 HK / 2800 0/min 3:1 gearkasse
Anbefalet maksimalt propelomdrejningstal på PD-Q	Maximalt 1500 0/min



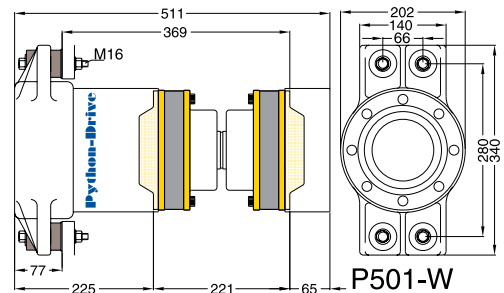
Type	P200-W
Maksimalt aksel-drejningsmoment	200 kgm 1.960 Nm
Akseldiameter	50 - 60 mm
Maksimal propelaksel-tryk	30 kN
Bruges eksempelvis ved dieselmotor / gear	275 HK / 2500 0/min 2.5:1 gearkasse



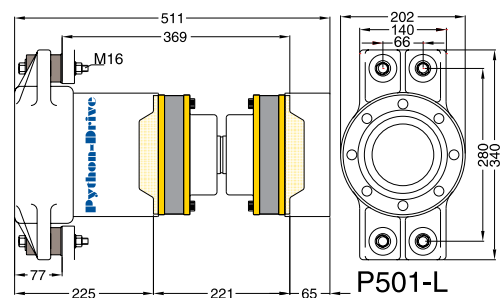
Type	P501-Q
Maksimalt aksel-drejningsmoment	500 kgm 4.900 Nm
Akseldiameter	50 - 60 mm
Maksimal propelaksel-tryk	22 kN
Bruges eksempelvis ved dieselmotor / gear	300 HK / 2000 0/min 3:1 gearkasse
Anbefalet maksimalt propelomdrejningstal på PD-Q	Maximalt 1500 0/min
CV drivaksler på 221 eller 260 mm	



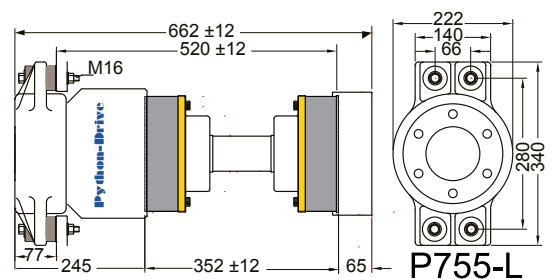
Type	P501-W
Maksimalt aksel-drejningsmoment	500 kgm 4.900 Nm
Akseldiameter	50 - 80 mm
Maksimal propelaksel-tryk	30 kN
Bruges eksempelvis ved dieselmotor / gear	400 HK / 2200 0/min 3:1 gearkasse
CV drivaksler på 221 eller 260 mm	



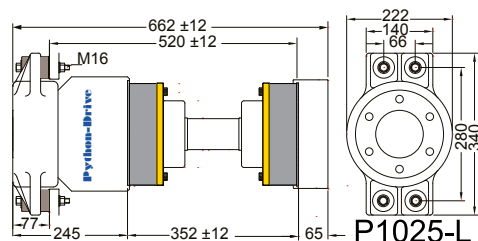
Type	P501-L
Maksimalt aksel-drejningsmoment	500 kgm 4.900 Nm
Akseldiameter	50 - 80 mm
Maksimal propelaksel-tryk	45 kN
Bruges eksempelvis ved dieselmotor / gear	500 HK / 2200 0/min 3:1 gearkasse
Anbefalet maksimalt propelomdrejningstal på PD-L	Maximalt 1500 1/min
CV drivaksler på 221 eller 260 mm	



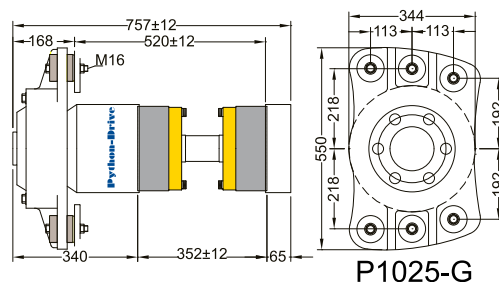
Type	P755-L
Maksimalt aksel-drejningsmoment	750 kgm 7.355 Nm
Akseldiameter	70 - 80 mm
Maksimal propelaksel-tryk	45 kN
Bruges eksempelvis ved dieselmotor / gear	750 HK / 2000 0/min 3:1 gearkasse
Anbefalet maksimalt propelomdrejningstal på PD-L	Maximalt 1500 0/min



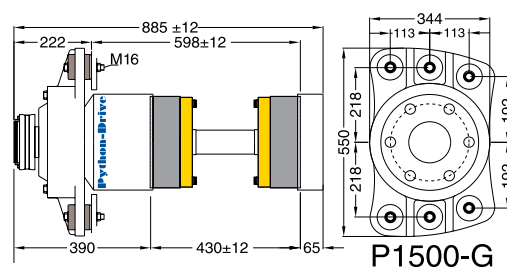
Type	P1025-L
Maksimalt akseldrejningsmoment	1000 kgm 9.810 Nm
Akseldiameter	70 - 80 mm
Maksimal propelaksel-tryk	45 kN
Bruges eksempelvis ved dieselmotor / gear	750 HK / 2000 0/min 3:1 gearkasse
Anbefalet maksimalt propelomdrejningstal på PD-L	Maximalt 1500 0/min



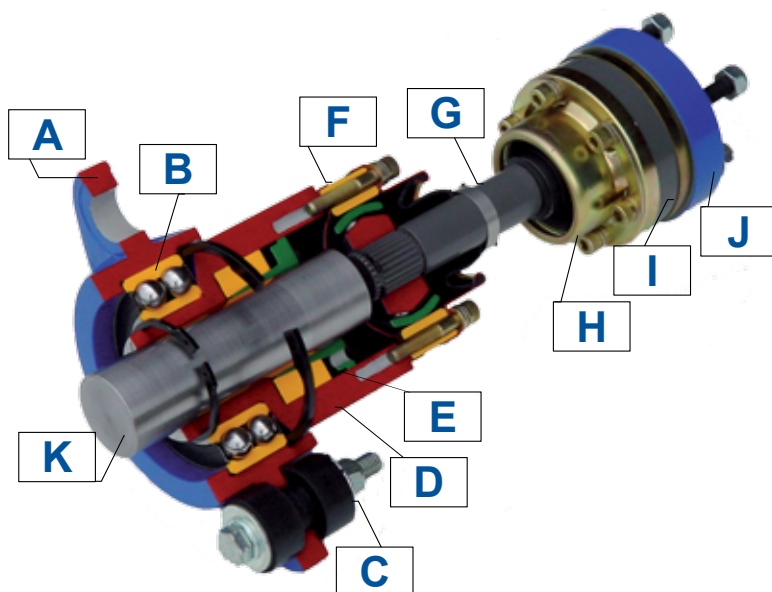
Type	P1025-G
Maksimalt akseldrejningsmoment	1000 kgm 9.810 Nm
Akseldiameter	70 - 100 mm
Maksimal propelaksel-tryk	60 kN
Bruges eksempelvis ved dieselmotor / gear	800 HK / 1900 0/min 3:1 gearkasse
Anbefalet maksimalt propelomdrejningstal på PD-G	Maximalt 1500 1/min



Type	P1500-G
Maksimalt akseldrejningsmoment	1500 kgm 14.715 Nm
Akseldiameter	80 - 100 mm
Maksimal propelaksel-tryk	60 kN
Bruges eksempelvis ved dieselmotor / gear	950 HK / 1900 0/min 3:1 gearkasse
Anbefalet maksimalt propelomdrejningstal på PD-G	Maximalt 1500 1/min



- A. Lejehus
- B. Trykleje
- C. Gummidæmpere
- D. Hus
- E. Klemflange
- F. CV leje
- G. Mellemaksel
- H. Tætning
- I. CV leje
- J. Gear adapterflange
- K. Skrueaksel



De ovennævnte **Python-Drive** enheder leveres komplet med drivaksel med dobbelt homokinetiske led, trykleje tilslutningsflanger for de mest almindelige 4", 5", 5.75" og 7.25" gearflanger, alle bolte, møtrikker gummidæmpere, og en let forståelig installationsvejledning.

Python-Drive vedligeholdelsesfrie tryklejeenheder

Python-Drive enheden kan skubbes ind over propelakslen og monteres nøjagtigt hvor det ønskes mellem stævnørret og gear. Kombination med en (dobbel) fleksibel akselkobling eller på enden af akslen er derfor uden videre mulig. Propeltrykket overføres til skroget via gummidæmpere. Enheden leveres komplet med indiv. Flangekobling, bolte, mørttikker og gummidæmpere.

Nedenfor vises eksempler på fritstående tryklejeenheder



PD-R

Akseldia. op til 30 mm



PD-K

Akseldia. op til 40 mm



PD-S

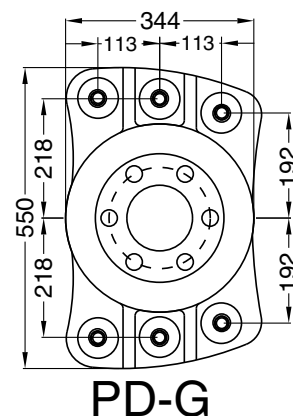
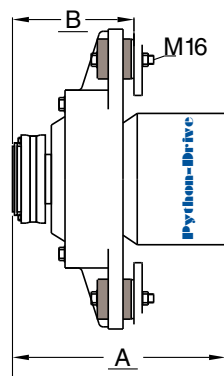
Akseldia. op til 45 mm



PD-T

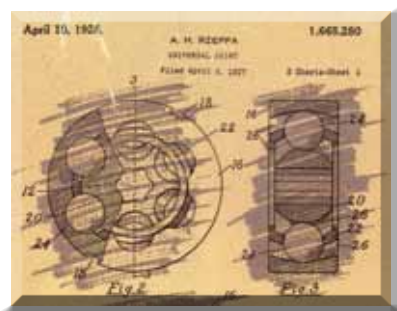
Akseldia. op til 60 mm

Nedenfor **PD-G** tryklejeenhed, akseldiameter op til **100 mm.**, max. propeltryk op til **60 kN.**



PD-G

Individuel **Python-Drive** CV drivaksel



Billede til venstre: Tegning af det originale design af det første CV trykleje (konstant hastighed leje) tegnet af Alfred Rzeppa i 1927. På basis af denne tegning var CV tryklejet patenteret.

Python-Drive CV drivaksler arbejder på samme måde; der optages ingen torsionale eller inertiale spænding overføres også selvom der arbejdes med skæve vinkler. **Python-Drive** CV drivaksel vil med stor succes optage skæve vinkler bedre end andre Koblingstyper.

Python-Drive konstant hastigheds drivaksler kan bruges op til max. 8° (8° per CV-side). Maksimal omdrejninger på skruen er 4500 o/min. (Afhængig af model). For yderligere informationer henvises til installationsmanualen.

Python-Drive CV drivaksler kan kundetilpasses i længden. Ved forespørgsel kan der tilbydes til højere kraftoverførsel.



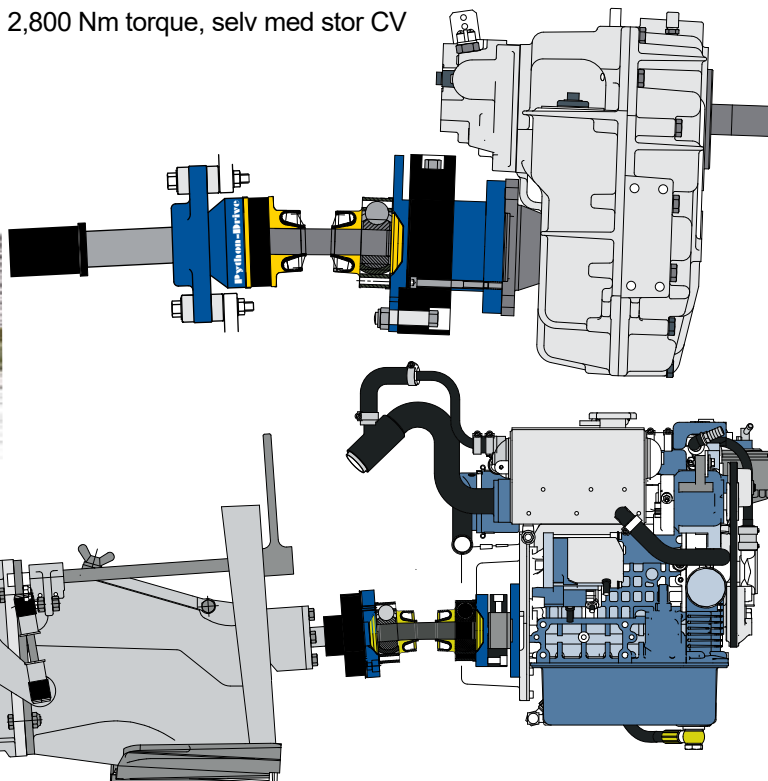
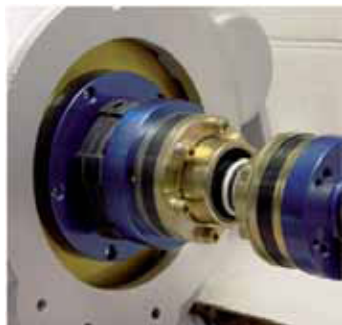
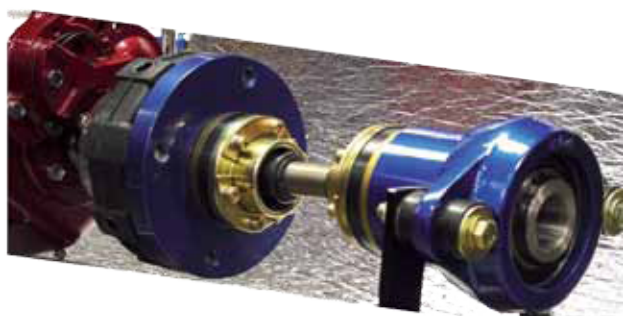
Python-MEGAFLEX

Høj-fleksible CV-drivaksler

Python-MEGAFLEX består af et standard **Python-Drive** system med en ny indbygget Vulkan Megiflex, en yderst fleksibel akselkobling med integrerede lejer. Komplet montagesæt for aksel installation fra 60 t 2,800 Nm findes som tilbehør.

Fordele:

- Den mest støjsvage af alle sammenlignelige koblinger mellem gear og aksel.
- Roligere indkobling af gear
- Vulkan Megiflex kobling absorberer motoranlæggets vibrationer
- Forhindrer høj-frekvens vibrationer, som kan beskadige propelanlæg og gear.
- Muliggør endnu blødere fleksible motorunderstøtninger.
- Længde-kompensation af CV drivaksel, ingen propeltryk på Megiflex kobling.
- Nem at installere; består af 3 dele: trykleje, CV drivaksel med dobbelt homokinetiske led, Vulkan Megiflex kobling, komplet tilslutningsflange for gear.
- Sparer tid ved installation: Systemet indeholder en drivenhed med to CV samlinger (i modsætning til andre systemer), den er "hængslet" på disse to CV samlinger, så installation er hurtigt overstået.
- Alle installations-dele som bolte, møtrikker, skiver og adapterflange for gear er inkluderet.
- Behøver ingen vedligehold.
- Til rådighed i alle Python-Drive kombinationer op til 2,800 Nm torque, selv med stor CV længde på drivaksel.



Hvis du ønsker yderligere information om **Python-MEGAFLEX**, venligst kontakt Fred Rasmussen.

Alle ovennævnte data er kun beregnet for lystbådedrift. Vi vil med glæde dimensionere løsningsmodeller for erhvervsbrug. Husk altid at anvende brugsanvisning ved installation.

Python-Drive importør for
Danmark, Færøerne og Grønland

 **KORSØR
PROPELLER A/S**

Norvangen 12
DK-4220 Korsør
Danmark
Phone +45 58 37 09 34
info@propeller.dk
www.propeller.dk

Klik ind på www.pythondrive.com for internationalt forhandlernetværk, installations manualer og yderligere informationer.